

Fruição pública: possibilita acesso da população a áreas privadas, criando espaços semi-públicos que ampliam as áreas de convivência.

Enterramento da fiação da rede elétrica, com retirada dos postes que configuram barreiras nas calçadas estreitas e consequente melhoria da paisagem urbana.

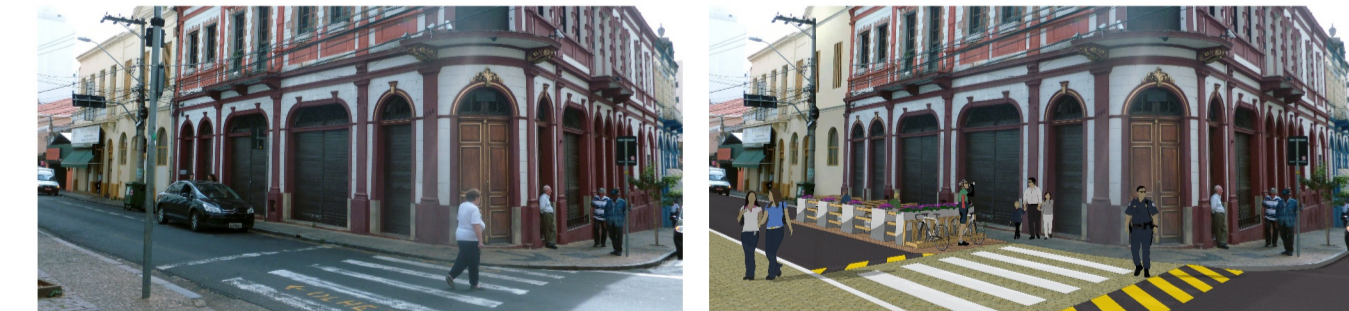
Incentivo a "parklets", estruturas temporárias que ocupam vagas de automóveis, ampliando espaços para as pessoas.

Privilégio ao pedestre, aumentando a segurança e a acessibilidade nas travessias das vias centrais.



Fachada ativa: comércios e serviços no térreo dos edifícios, ampliando a vitalidade urbana.

Possibilidade de usos públicos e semi-públicos no miolo das quadras, com galerias e mini-praças, aumentando a permeabilidade do pedestre e criando novas possibilidades de percurso.



Legenda

- Limite do município
- Perímetro Urbano Atual
- Rede Estrutural de Mobilidade - Eixos do DOT
- Rede Estrut. Mobilidade - Eixos Complementares
- Alto adensamento e diversidade de uso
- Médio adensamento e diversidade de uso
- Alto adensamento em toda a APG Centro
- Polo Estratégico de Desenvolvimento
- Centralidade a Fomentar
- Centralidade Existente
- Parques Lineares
- ZEPEC
- ZEIS de Regularização
- Áreas para grandes empreendimentos
- Projetos Urbanos
- Leito férreo ativo (Cargas)
- Leito férreo desativado
- Diretrizes Viárias**
- Via Arterial
- Via Coletora

Requalificação de espaços públicos na área central, criando alternativas para melhorar a circulação de pedestres nas calçadas estreitas do centro antigo, ampliar espaços de convivência que privilegiem as pessoas e possibilitar novas relações entre os espaços públicos.

APG Centro - Mapa Resumo das Propostas

