

# **Prefeitura Municipal de Campinas**

**Secretaria Municipal de Planejamento e Desenvolvimento Urbano**  
**Departamento de Planejamento e Desenvolvimento Urbano**

## **Novo Plano Diretor Estratégico 2016**

**ETAPA DE CAPACITAÇÃO**



# Novo Plano Diretor Estratégico 2016

## Etapas previstas

- **Etapa preparatória**

**Constituição de equipe, elaboração de plano de trabalho e divulgação oficial do início do processo de revisão**

- **Etapa de levantamento de dados e diagnóstico**

**CAPACITAÇÃO, diagnóstico técnico, comunitário e diagnóstico final**

- **Etapa conclusiva**

**elaboração de propostas, debates, propostas finais, caderno de subsídios, minuta do projeto de lei**



# **Novo Plano Diretor Estratégico 2016**

## **Etapa preparatória - realizada**

- ✓ **A revisão do Plano Diretor foi iniciada em 2.014**
- ✓ **As atividades realizadas até o momento:**
  - Elaboração e apresentação do plano de trabalho**
  - Formação da equipe técnica interdisciplinar**
  - Capacitação interna**
  - Criação de site - informações sobre o andamento do trabalho e encaminhamento de contribuições**



# **Novo Plano Diretor Estratégico 2016**

## **Etapa atual - Levantamento de dados e diagnóstico**

### **Fase de capacitação**

- ✓ **Início: Preparação da sociedade para participação nas próximas etapas (elaboração de diagnóstico e propostas);**
- ✓ **Exercício de cidadania participativa, cujo sucesso só ocorrerá com a mobilização de toda a sociedade;**
- ✓ **Momento de troca de conhecimento entre população e governo, através de oficinas, reuniões e seminários.**



# **Novo Plano Diretor Estratégico 2016**

## **Como será essa participação?**

- ✓ **Através de debates, audiências e consultas públicas com os segmentos da comunidade para a formulação, execução e acompanhamento do plano.**
- ✓ **As atividades participativas não se encerram com a aprovação da Lei do Plano Diretor;**
- ✓ **Ao contrário, após a sua aprovação a comunidade acompanhará a implementação das propostas contidas no Plano Diretor.**

**“ APENAS DESSA FORMA É QUE SERÃO ALCANÇADAS AS TRANSFORMAÇÕES DA NOSSA CIDADE DE FORMA PLENA ”**



# **Novo Plano Diretor Estratégico 2016**

## **Afinal o que é o Plano Diretor?**

- ✓ **Lei Municipal que estabelece regras que orientam o crescimento e o funcionamento do município (urbano e rural)**
- ✓ **Instrumento da política de desenvolvimento da cidade**
- ✓ **Contém as diretrizes de ordenamento físico territorial, levando-se em conta questões importantes para a vida da cidade como habitação, infraestrutura, mobilidade, meio ambiente, uso e ocupação do solo ...**



# **Novo Plano Diretor Estratégico 2016**

## **E para que serve?**

- ✓ **É o instrumento básico da política de desenvolvimento urbano, que deve articular as diversas políticas públicas, fazendo-as convergir para uma única direção**
- ✓ **Orienta os orçamentos públicos**

**“ PORTANTO É UM IMPORTANTE INSTRUMENTO DE  
DESENVOLVIMENTO SÓCIO ECONÔMICO DA CIDADE ”**

# **Novo Plano Diretor Estratégico 2016**

## **Objetivos do Plano Diretor**

**Garantir uma cidade acessível a todos os cidadãos, independente da sua condição social: saúde, educação, assistência social, habitação, saneamento, lazer, emprego**

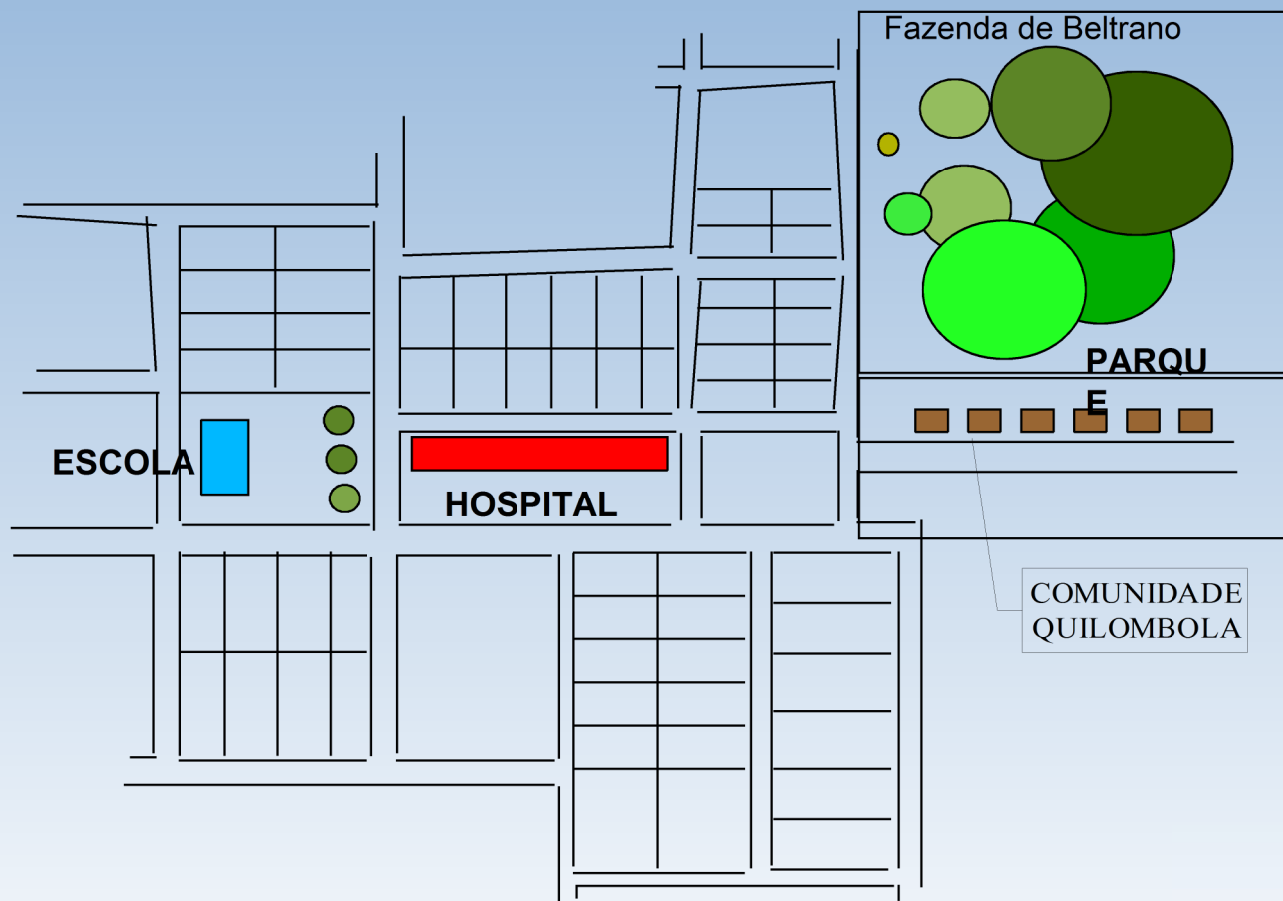
**Estabelecer um processo permanente de planejamento para a construção de uma cidade acessível e justa aos seus habitantes, **garantindo a função social da cidade e da propriedade** .**





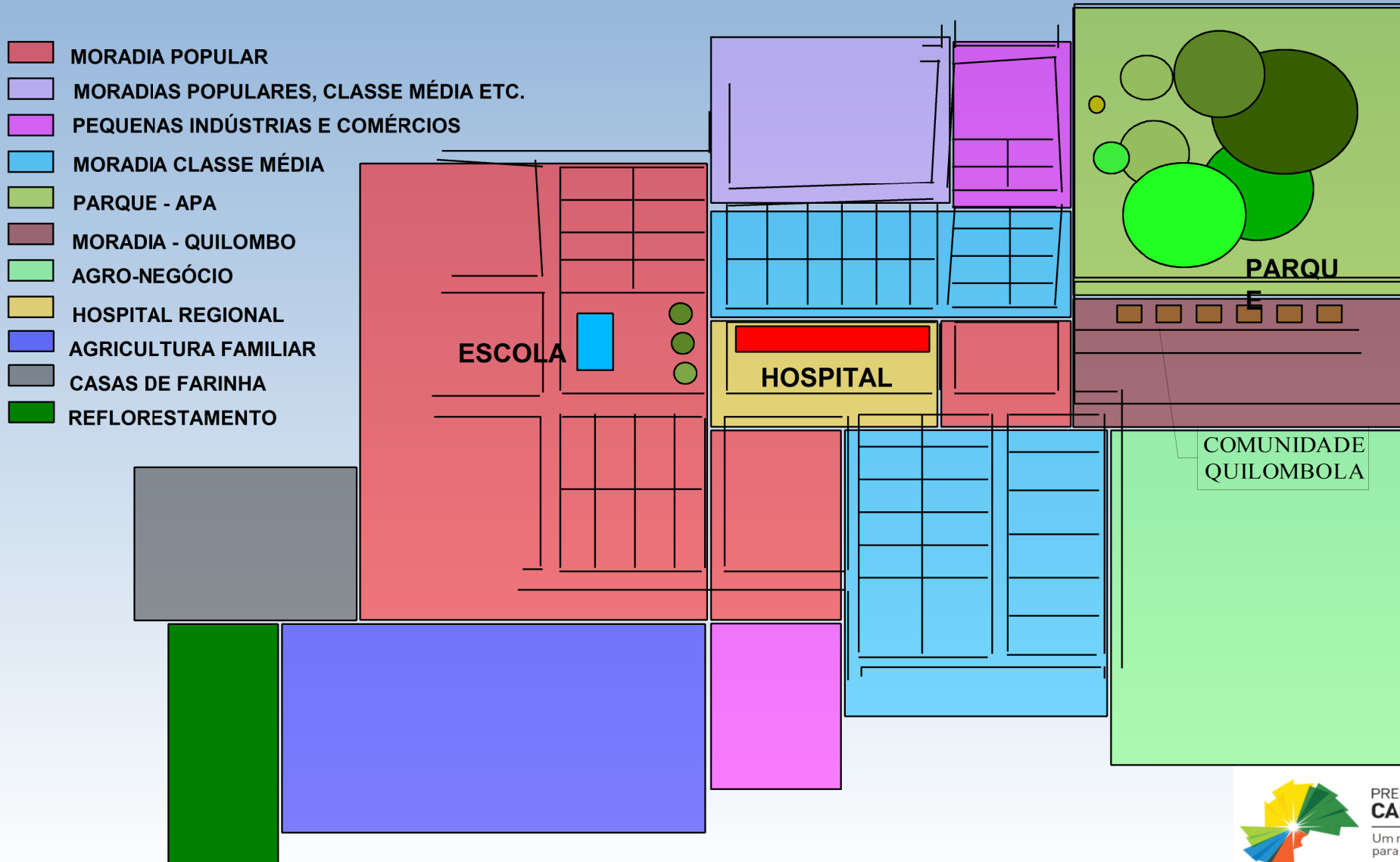
# Novo Plano Diretor Estratégico 2016

## Função social da propriedade



# Novo Plano Diretor Estratégico 2016

## Função social da propriedade



# **Novo Plano Diretor Estratégico 2016**

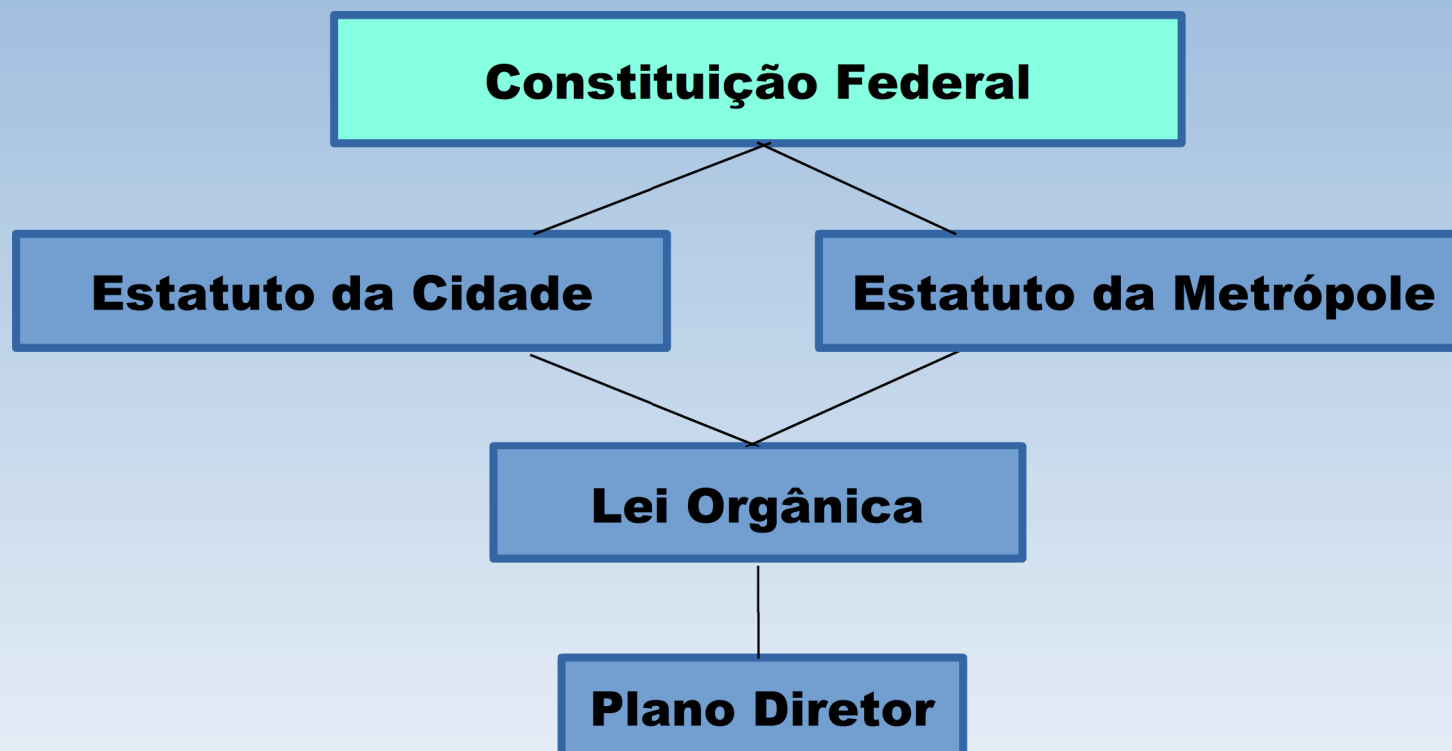
## **Porque o Plano Diretor deve ser revisto?**

- ✓ **Repensar a cidade e planejar o seu crescimento ordenado**
- ✓ **Atender o prazo de revisão do Estatuto da Cidade - Lei Federal 10.257/00, que determina que os municípios realizem a revisão de seus Planos a cada 10 anos**
- ✓ **Avaliar o sistema de planejamento atual, uma vez que, com o crescimento da cidade, há novos problemas a serem enfrentados**



# **Novo Plano Diretor Estratégico 2016**

## **Legislação Federal e Municipal**



# **Novo Plano Diretor Estratégico 2016**

## **Princípios do Plano Diretor para discussão**

- ✓ **Desenvolvimento da totalidade do território municipal de forma equilibrada**
- ✓ **Concepção de uma cidade ambientalmente sustentável**
- ✓ **Promoção da qualidade de vida da população permitindo o acesso a moradia, transporte, equipamentos e serviços públicos**
- ✓ **Fomentar o desenvolvimento econômico considerando as potencialidades municipais e regionais**
- ✓ **Articulação com o desenvolvimento regional - RMC**



# **Novo Plano Diretor Estratégico 2016**

## **Instrumentos urbanísticos**

**“ O Estatuto da Cidade prevê instrumentos que o Plano Diretor precisa por em prática para garantir uma cidade mais justa ”**

### **Para que servem esses instrumentos?**

- ✓ **Criação de moradias em áreas já infraestruturadas**
- ✓ **Estabelecimento de modelo de gestão pública baseada no diálogo permanente entre governo e sociedade civil**
- ✓ **Aumento da arrecadação do município para investir em moradia e equipamentos para melhorar a vida dos cidadãos**



# **Novo Plano Diretor Estratégico 2016**

## **Exemplo de instrumento**

### **ZEIS**

- Áreas destinadas a produção de habitação de interesse social**
- Devem ser indicadas no mapa**

**Ver outros exemplos na cartilha**



# **Novo Plano Diretor Estratégico 2016**

## **Temas estruturais para discussão**

- **Ordenamento territorial**
- **Mobilidade**
- **Habitação**
- **Meio Ambiente**
- **Desenvolvimento Econômico**
- **Inserção metropolitana**

Belo Horizonte

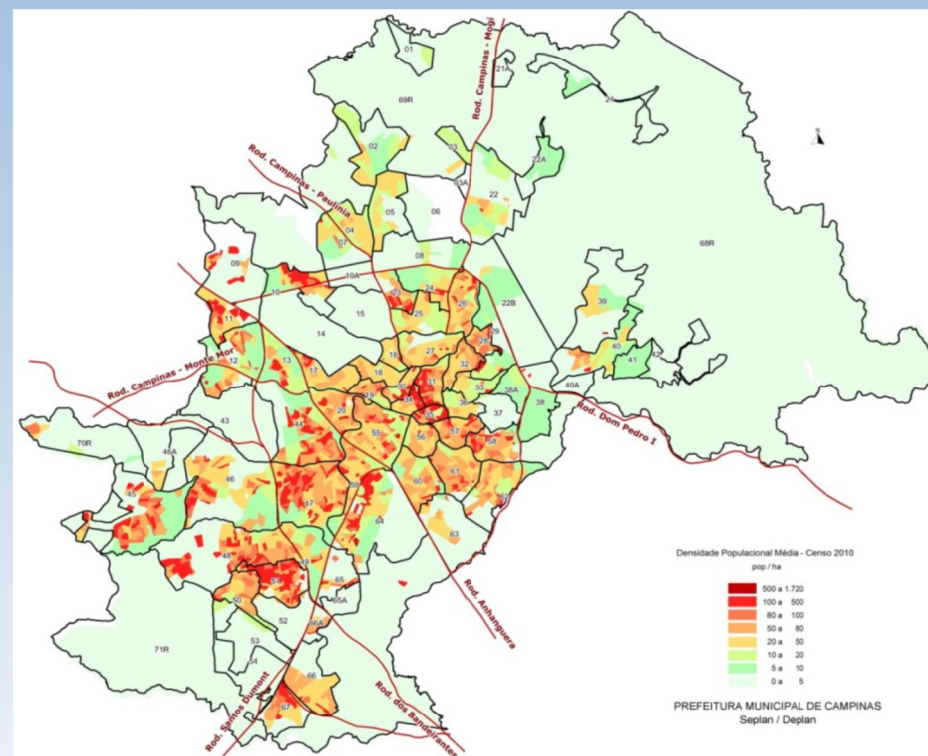


# Novo Plano Diretor Estratégico 2016

## Temas estruturais para discussão

- **Ordenamento Territorial - Exemplos:**

- ✓ **Divisão territorial**
- ✓ **Perímetro Urbano**
- ✓ **Adensamento**
- ✓ **Parcelamento do solo**
- ✓ **Instrumentos urbanísticos**
- ✓ **Uso e Ocupação**



# **Novo Plano Diretor Estratégico 2016**

## **Temas estruturais para discussão**

### **● Mobilidade - exemplos:**

- ✓ **Plano de mobilidade**
- ✓ **Sistema viário x adensamento**
- ✓ **Sistema cicloviário**
- ✓ **Acessibilidade - pessoas com mobilidade reduzida**

### **● Habitação - exemplos:**

- ✓ **Plano de habitação**
- ✓ **Zonas Especiais de Interesse Social - regiões com demanda habitacional de baixa renda**

Belo Horizonte

# **Novo Plano Diretor Estratégico 2016**

## **Temas estruturais para discussão**

- **Meio Ambiente - exemplos:**
  - ✓ **Planos de recursos hídricos / plano áreas verdes / saneamento básico**
  - ✓ **Sistema integrado de gestão ambiental**
- **Desenvolvimento econômico - exemplos:**
  - ✓ **Eixos de desenvolvimento econômico e rural**
  - ✓ **Parques tecnológicos e científicos**
  - ✓ **Polos logísticos**
  - ✓ **Potencial turístico – negócios, entretenimento e rural**



# Novo Plano Diretor Estratégico 2016

## Temas estruturais para discussão

- **Inserção metropolitana - exemplos:**
  - ✓ **planejamento articulado com cidades da RMC**
  - ✓ **ações integradas para de equacionamento problemas comuns**



# **Novo Plano Diretor Estratégico 2016**

## **Calendário de reuniões**

### **Próximas reuniões - Capacitação**

- » **23/04 - 19:00 h**                      **Região Sudeste**
- » **30/04 - 19:00 h**                      **Região Norte**
- » **07/05 - 19:00 h**                      **Região Sul**
- » **14/05 - 19:00 h**                      **Região Noroeste**
- » **21/05 - 19:00 h**                      **Região Leste**



# **Novo Plano Diretor Estratégico 2016**

## **Como Participar?**

**Site: [www.planodiretor.campinas.sp.gov.br](http://www.planodiretor.campinas.sp.gov.br)**

**Sistema 156 via telefone ou internet**

**Protocolo Geral**

# Novo Plano Diretor Estratégico 2016

Novo Plano Diretor Estrat: x

https://planodiretor.campinas.sp.gov.br

Apps Calendário Google Prefeitura Municipal... Novo Plano Diretor ... yahoo Gmail webmail Google Maps Lincoln Programas Urbanos Participa Campinas! Outros favoritos

**NOVO PLANO DIRETOR ESTRATÉGICO**

Nome de usuário ou e-mail \* Senha \* Entrar

▪ Criar nova conta ▪ Recuperar senha

Se desejar acesse com alguma das contas...

Registrar com Google Registrar com Facebook Registrar com Twitter

g+ f +

**SAIBA MAIS**  
sobre o plano diretor

Como PARTICIPAR

CONTRIBUIÇÕES

Plano Diretor NAS ESCOLAS

NOTÍCIAS

AGENDA

PREFEITURA DE CAMPINAS Secretaria de Planejamento e Desenvolvimento Urbano

Prefeitura de CAMPINAS

ima



PREFEITURA DE  
**CAMPINAS**  
Um novo tempo  
para nossa cidade.