

# NOVO PLANO DIRETOR ESTRATÉGICO 2016

## Oficinas de Diagnóstico Comunitário - Região Norte

O Plano Diretor é uma lei municipal que estabelece regras que orientam o crescimento da cidade e trata de assuntos referentes ao meio ambiente, habitação, transporte, desenvolvimento econômico e outros assuntos da nossa cidade. Essa lei deve ser elaborada com a participação de todos nós, pois nela estará o projeto de cidade que queremos.



# PARTICIPE!

**As oficinas dessa região ocorrerão dia 29/06 em 2 locais.  
Escolha o mais próximo e venha fazer parte!**

### REGIÃO NORTE - ÀS 19H

- Local: FITEL - Região do São Marcos/Amarais  
Av. Comendador Aladino Selmi, nº 2.211 - Pq. Cidade Campinas
- Local: ABBA - ASSOCIAÇÃO BENEFICENTE DA BOA AMIZADE  
Rua Coronel Serafim Miguéis, nº 115 - Jardim Eulina

Para mais informações acesse: [planodiretor.campinas.sp.gov.br](http://planodiretor.campinas.sp.gov.br)



PREFEITURA DE  
CAMPINAS

SECRETARIA DE PLANEJAMENTO E  
DESENVOLVIMENTO URBANO



# NOVO PLANO DIRETOR ESTRATÉGICO 2016

## Oficinas de Diagnóstico Comunitário - Região Noroeste

O Plano Diretor é uma lei municipal que estabelece regras que orientam o crescimento da cidade e trata de assuntos referentes ao meio ambiente, habitação, transporte, desenvolvimento econômico e outros assuntos da nossa cidade. Essa lei deve ser elaborada com a participação de todos nós, pois nela estará o projeto de cidade que queremos.



# PARTICIPE!

As oficinas dessa região ocorrerão dia 30/06 em 2 locais.  
Escolha o mais próximo e venha fazer parte!

### REGIÃO NOROESTE - ÀS 19H

- Local: CEU - CENTRO DE EDUCAÇÃO UNIFICADO FLORENCE  
Rua Lasar Segal, nº 236 - Florence (atrás da Escola Elvira de Pardo Meo Muraro)
- Local: COMUNIDADE MARIA MÃE DO POVO  
Rua Inhanbú, nº 145 - Vila Padre Manoel de Nóbrega

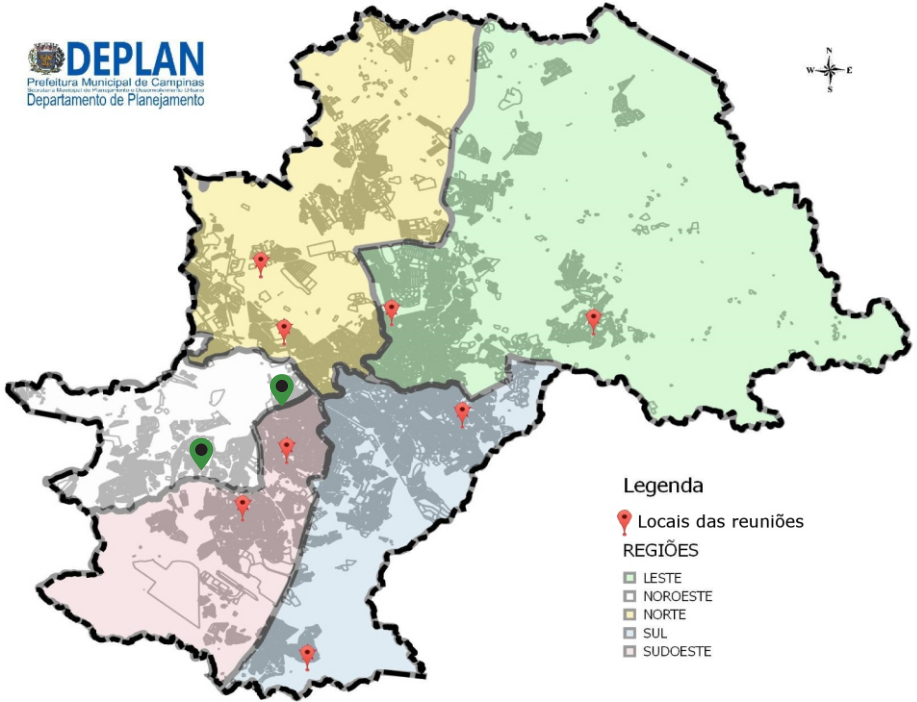
Para mais informações acesse: [planodiretor.campinas.sp.gov.br](http://planodiretor.campinas.sp.gov.br)



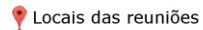
PREFEITURA DE  
CAMPINAS

SECRETARIA DE PLANEJAMENTO E  
DESENVOLVIMENTO URBANO

# LOCAL DAS REUNIÕES



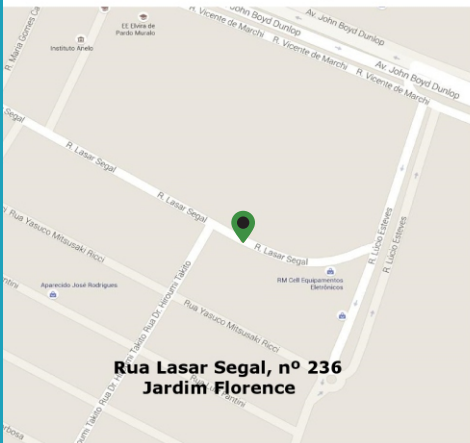
## Legenda



Locais das reuniões

## REGIÕES

- LESTE
- NOROESTE
- NORTE
- SUL
- SUDOESTE



**Rua Lasar Segal, nº 236  
Jardim Florence**



**Rua Inhambú, nº 145  
Vila Pe. Manoel da Nóbrega**



# NOVO PLANO DIRETOR ESTRATÉGICO 2016

## Oficinas de Diagnóstico Comunitário - Região Leste

O Plano Diretor é uma lei municipal que estabelece regras que orientam o crescimento da cidade e trata de assuntos referentes ao meio ambiente, habitação, transporte, desenvolvimento econômico e outros assuntos da nossa cidade. Essa lei deve ser elaborada com a participação de todos nós, pois nela estará o projeto de cidade que queremos.



# PARTICIPE!

As oficinas dessa região ocorrerão dia 01/07 em 2 locais.  
Escolha o mais próximo e venha fazer parte!

### REGIÃO LESTE - ÀS 19H

- Local: SALÃO RECREATIVO SOUSENSE  
Rua 07 de Setembro, nº 41 - Distrito de Sosas
- Local: AR 03  
Rua Nuno Álvares Pereira, nº 160 - Vila Nogueira

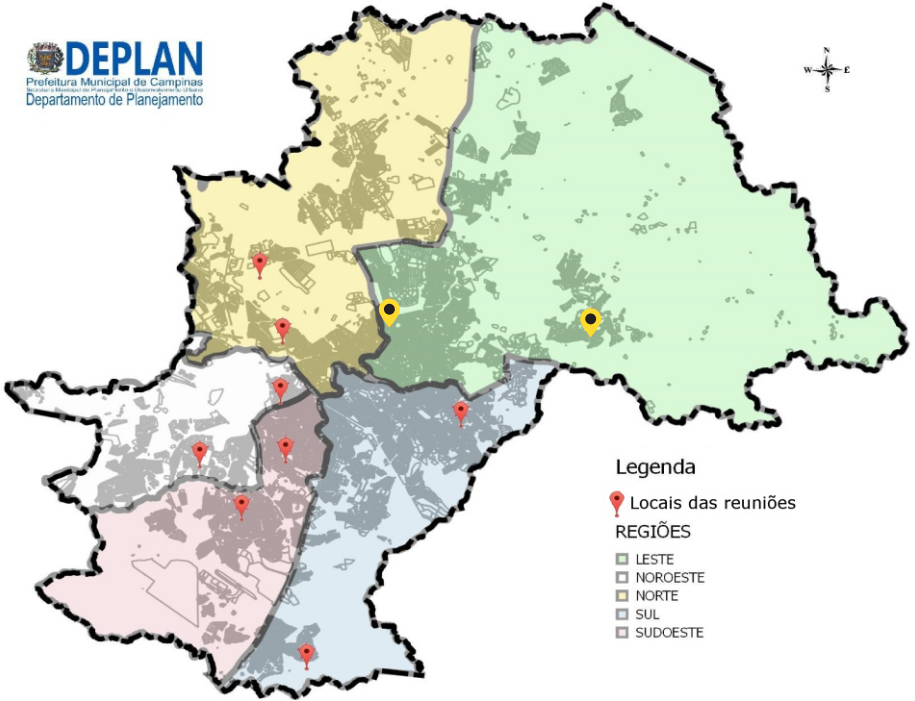
Para mais informações acesse: [planodiretor.campinas.sp.gov.br](http://planodiretor.campinas.sp.gov.br)



PREFEITURA DE  
CAMPINAS

SECRETARIA DE PLANEJAMENTO E  
DESENVOLVIMENTO URBANO

# LOCAL DAS REUNIÕES

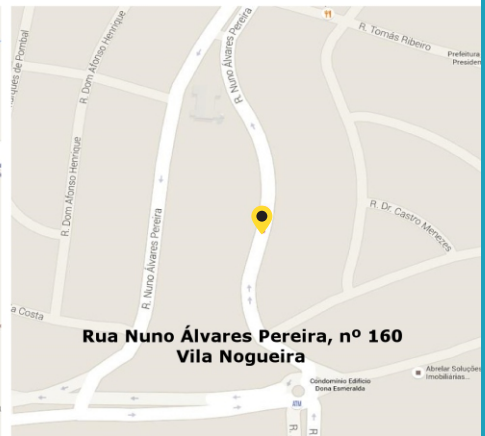


## Legenda

Locais das reuniões

## REGIÕES

- LESTE
- NOROESTE
- NORTE
- SUL
- SUDOESTE



# NOVO PLANO DIRETOR ESTRATÉGICO 2016

## Oficinas de Diagnóstico Comunitário - Região Sudoeste

O Plano Diretor é uma lei municipal que estabelece regras que orientam o crescimento da cidade e trata de assuntos referentes ao meio ambiente, habitação, transporte, desenvolvimento econômico e outros assuntos da nossa cidade. Essa lei deve ser elaborada com a participação de todos nós, pois nela estará o projeto de cidade que queremos.



# PARTICIPE!

As oficinas dessa região ocorrerão dia 02/07 em 2 locais.  
Escolha o mais próximo e venha fazer parte!

### REGIÃO SUDOESTE - ÀS 19H

- Local: AR 12 - (Próximo terminal Ouro Verde)  
Rua Dez, nº 124 - Jardim Cristina
- Local: COMUNIDADE SÃO PAULO APÓSTOLO  
Rua Madre Eduarda Shafers, nº 260 - Santa Lúcia

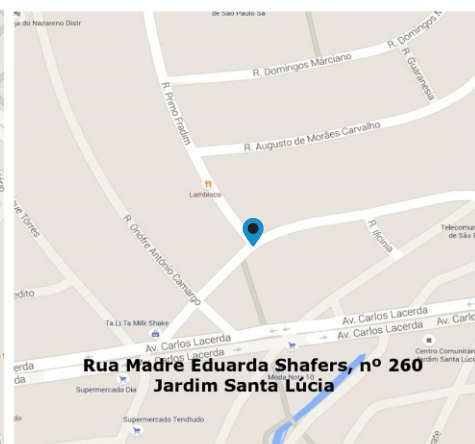
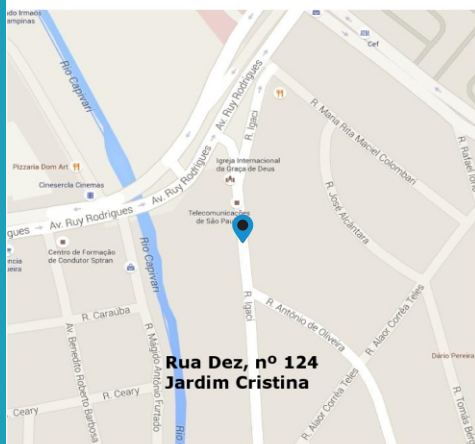
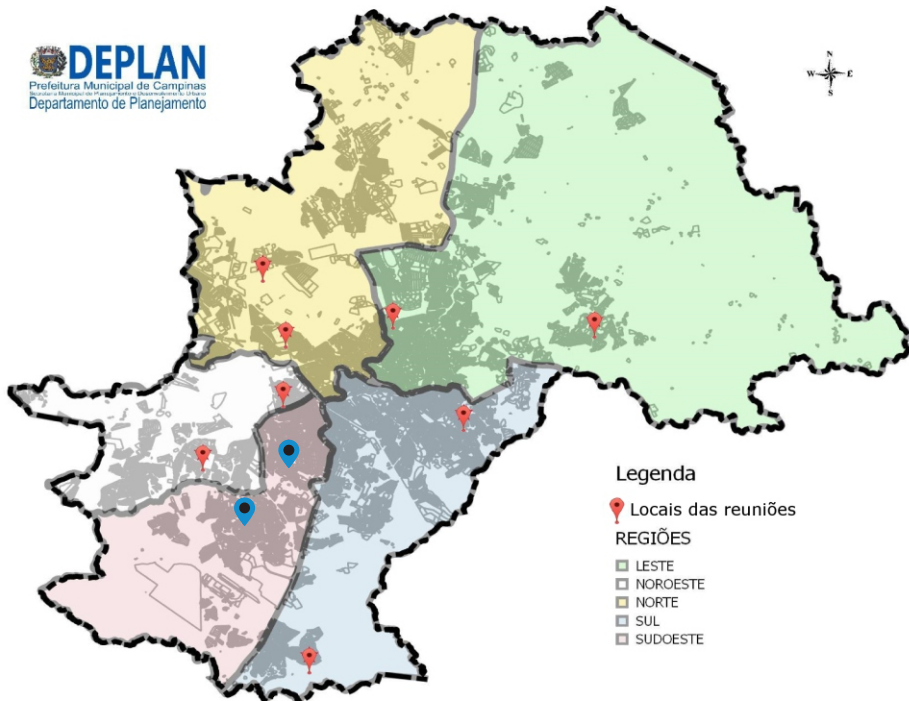
Para mais informações acesse: [planodiretor.campinas.sp.gov.br](http://planodiretor.campinas.sp.gov.br)



PREFEITURA DE  
CAMPINAS

SECRETARIA DE PLANEJAMENTO E  
DESENVOLVIMENTO URBANO

# LOCAL DAS REUNIÕES





# NOVO PLANO DIRETOR ESTRATÉGICO 2016

## Oficinas de Diagnóstico Comunitário - Região Sul

O Plano Diretor é uma lei municipal que estabelece regras que orientam o crescimento da cidade e trata de assuntos referentes ao meio ambiente, habitação, transporte, desenvolvimento econômico e outros assuntos da nossa cidade. Essa lei deve ser elaborada com a participação de todos nós, pois nela estará o projeto de cidade que queremos.



# PARTICIPE!

As oficinas dessa região ocorrerão dia 03/07 em 2 locais.  
Escolha o mais próximo e venha fazer parte!

### REGIÃO SUL - ÀS 19H

- Local: ESCOLA ODILA MAIA ROCHA BRITO  
Rua Dezesseis, s/nº - Jardim São Domingos
- Local: ESCOLA FLORIANO PEIXOTO  
Rua Praia do Perequê, nº 100 - Vila Orozimbo Maia

Para mais informações acesse: [planodiretor.campinas.sp.gov.br](http://planodiretor.campinas.sp.gov.br)



PREFEITURA DE  
CAMPINAS

SECRETARIA DE PLANEJAMENTO E  
DESENVOLVIMENTO URBANO

