

Prefeitura Municipal de Campinas

Secretaria Municipal de Planejamento e Desenvolvimento Urbano

Departamento de Planejamento e Desenvolvimento Urbano

Plano Diretor 2016



Plano Diretor 2016

Qual o objetivo do Plano Diretor ?

“Estabelecer um processo permanente de construção de políticas e avaliação de ações com vistas a construção de uma cidade acessível e justa aos seus habitantes”

Plano Diretor 2016

Porque rever o Plano Diretor de Campinas ?

- ✓ **Atender o prazo de revisão do Estatuto da Cidade**
- ✓ **Avaliar o sistema atual de planejamento**
- ✓ **Repensar a cidade e propor diretrizes para crescimento ordenado**



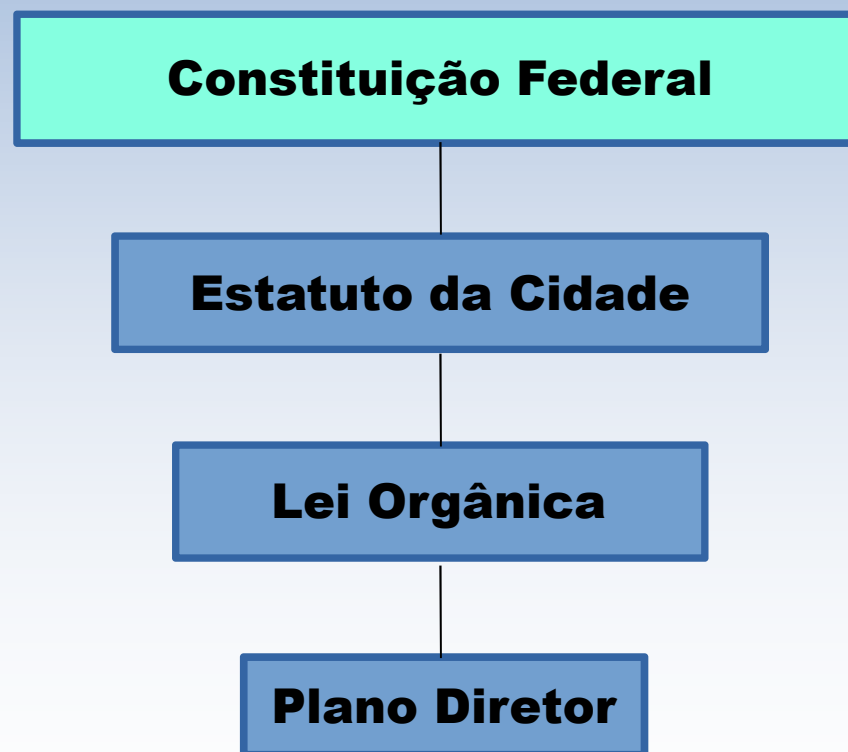
Plano Diretor 2016

Princípios que deverão embasar o Plano Diretor

- ✓ **Desenvolvimento da totalidade do território municipal de forma equilibrada**
- ✓ **Concepção de uma cidade ambientalmente sustentável**
- ✓ **Promoção da qualidade de vida da população permitindo o acesso a moradia, transporte, equipamentos e serviços públicos**
- ✓ **Fomentar o desenvolvimento econômico considerando as potencialidades municipais e regionais**
- ✓ **Articulação com o desenvolvimento regional - RMC**

Plano Diretor 2016

Legislação Federal / Municipal



Plano Diretor 2016

Embasamento legal

Constituição Federal - Artigo 182

- ✓ **Plano Diretor - instrumento da política de desenvolvimento urbano**
- ✓ **Obrigatoriedade de Revisão - a cada 10 anos**

Estatuto da Cidade - Artigo 40

- ✓ **Parte integrante do processo de planejamento municipal**
- ✓ **Abrangência - totalidade do território da cidade**
- ✓ **Diretrizes - incorporadas nos Plano Plurianual**
- ✓ **Processo participativo - audiências e debates públicos**
- ✓ **Publicidade dos documentos elaborados**

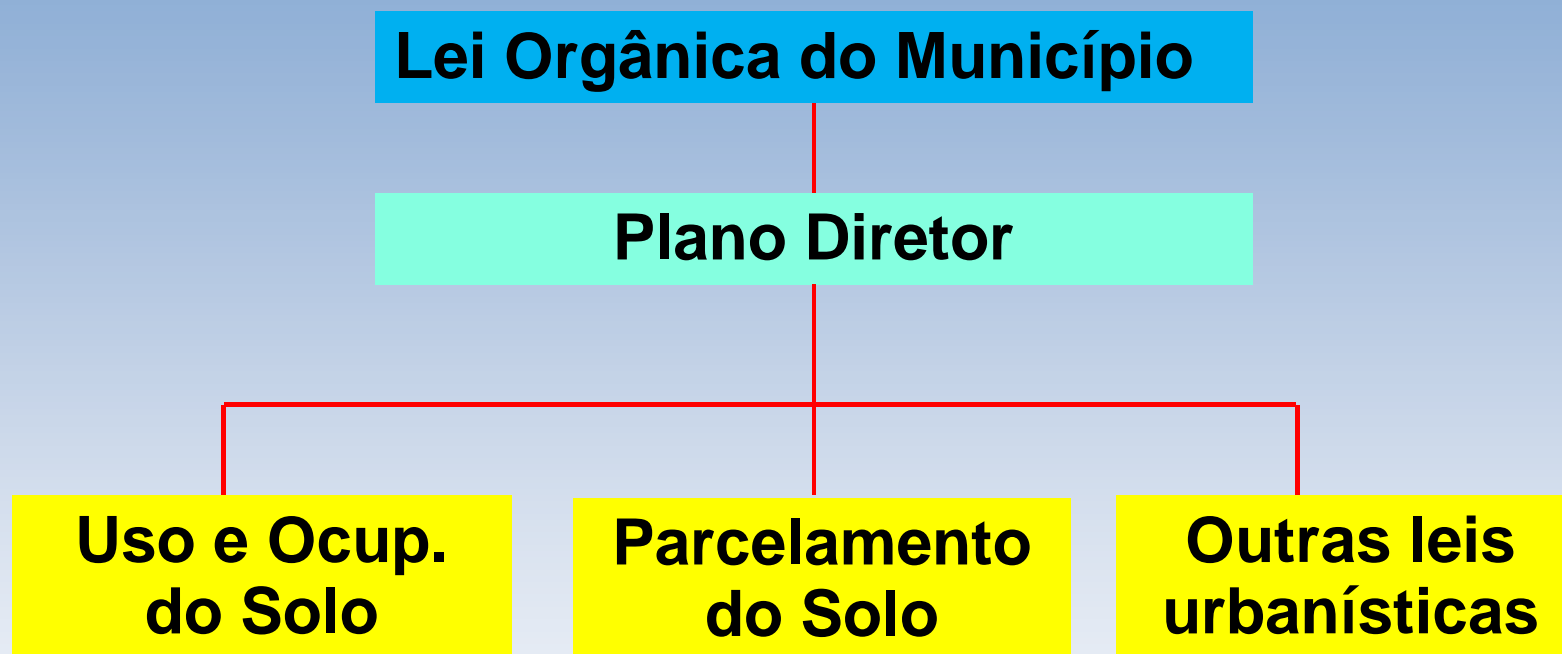
Lei Orgânica - Artigos 172 à 180

- ✓ **Plano Diretor - instrumento da política de desenvolvimento e expansão urbana do município**
- ✓ **Diretrizes gerais a serem contempladas no Plano**

Diretor - urbanística, habitacional, ambiental, outras

Plano Diretor 2016

Revisão da Legislação Urbanística



Plano Diretor 2016

Temas estruturais para área urbana e rural

A concepção da “Cidade que queremos” deve ser pautada nos seguintes elementos estruturadores da política de desenvolvimento da cidade:

1- Ordenamento Territorial

2- Mobilidade

3- Habitação

4- Meio Ambiente

5- Desenvolvimento Econômico

6- Inserção Metropolitana

Plano Diretor 2016

Temas estruturais para área urbana e rural

1- Ordenamento Territorial – Exemplos:

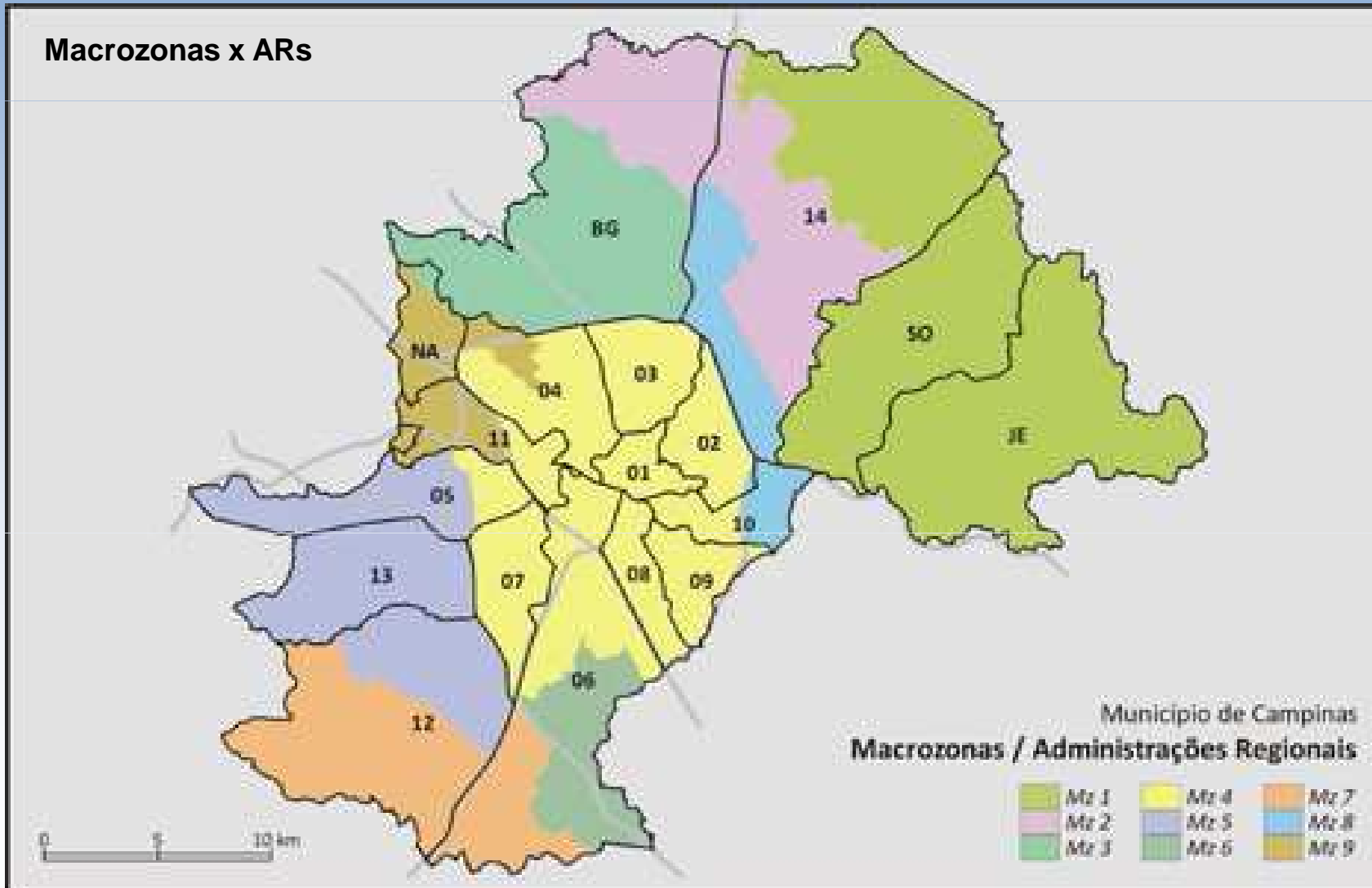
- ✓ **Divisão territorial**
- ✓ **Perímetro Urbano**
- ✓ **Adensamento**
- ✓ **Parcelamento do solo**
- ✓ **Uso e Ocupação**
- ✓ **Instrumentos urbanísticos**



Plano Diretor 2016

Temas estruturais para área urbana e rural

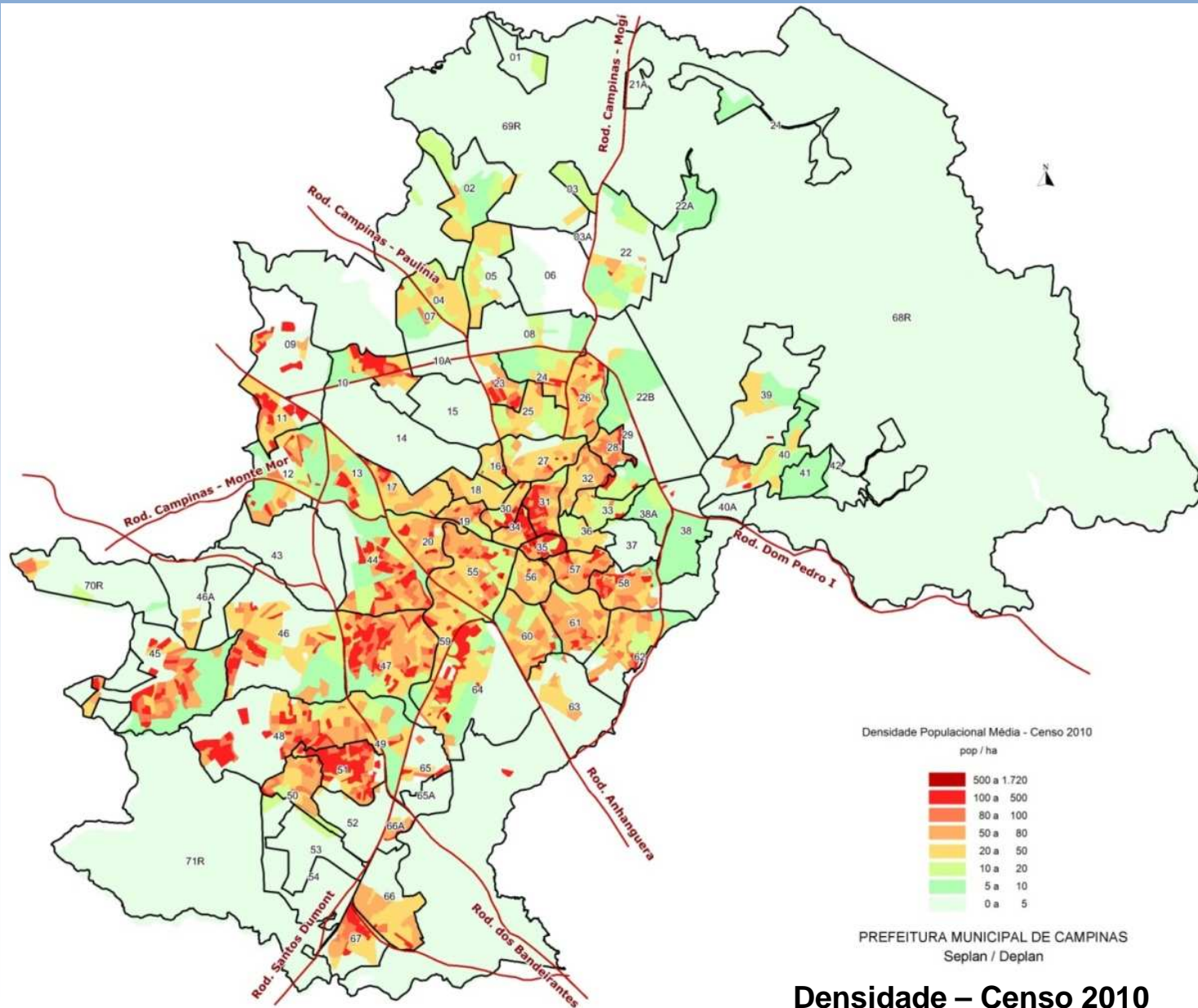
1- Ordenamento Territorial – divisões territoriais



Plano Diretor 2016

Temas estruturais para área urbana e rural

1- Ordenamento Territorial - adensamento



✓ **Densidade vinculadas à infraestrutura urbana e de mobilidade existente e prevista**

Plano Diretor 2016

Temas estruturais para área urbana e rural

2- Mobilidade:

- ✓ **Plano de mobilidade**
- ✓ **Sistema de transporte coletivo público**
- ✓ **Sistema viário x adensamento**
- ✓ **Sistema cicloviário**
- ✓ **Acessibilidade - pessoas com mobilidade reduzida**
- ✓ **Polos geradores de tráfego**

Belo Horizonte

Plano Diretor 2016

Temas estruturais para área urbana e rural

3- Habitação:

- ✓ **Plano de habitação**
- ✓ **Empreendimentos habitacionais de interesse social**
- ✓ **Zonas Especiais de Interesse Social - regiões com demanda habitacional de baixa renda**



Plano Diretor 2016

Temas estruturais para área urbana e rural

4- Ambiental:

- ✓ **Planos de recursos hídricos / plano áreas verdes / saneamento básico**
- ✓ **Eixos verdes**
- ✓ **Sistema integrado de gestão ambiental**
- ✓ **Recortes territoriais rurais**

Plano Diretor 2016

Temas estruturais para área urbana e rural

5- Desenvolvimento econômico:

- ✓ **Eixos de desenvolvimento econômico**
- ✓ **Parques tecnológicos e científicos**
- ✓ **Polos logísticos**
- ✓ **Potencial turístico – negócios, entretenimento e rural**
- ✓ **Desenvolvimento das atividades produtivas rurais**



Plano Diretor 2016

Temas estruturais para área urbana e rural

6- Inserção metropolitana:

- ✓ planejamento articulado com cidades da RMC
- ✓ ações integradas para equacionamento de problemas comuns



Plano Diretor 2016 - Cronograma

Parte	Atividades	2014					2015										2016				
		A	S	O	N	D	J	F	M	A	M	J	J	A	S	O	N	D	J	F	
1 – preparatória	Constituição de equipe da Seplan, elaboração de Plano de Trabalho e Metodologia de Participação Popular (preliminares) e levantamento de recursos	■	■	■	■	■									■	■	■				
	Apresentação de Plano de Trabalho e Metodologia de Participação Popular (preliminares) para o Prefeito					■															
	Divulgação oficial do início do processo de revisão do Plano Diretor					■															
	Apresentação do Plano de Trabalho e Metodologia de Participação Popular (preliminares) aos órgãos municipais e composição de equipe municipal						■														
	Detalhamento e validação da Metodologia de Participação Popular e validação do Plano de Trabalho						■														
2 – levantamento e diagnóstico	Diagnóstico da legislação urbanística vigente (FUPAM)						■														
	Leitura dos Planos Diretores						■														
	Definição da abordagem do Plano Diretor						■	■													
	Prospecção, levantamento e sistematização de dados e informações					■	■	■													
	Diagnóstico técnico					■	■	■	■												
	Diagnóstico participativo							■	■		■										
	Diagnóstico final											■									
3 – conclusiva	Propostas preliminares											■	■								
	Apresentação e debate com a sociedade													■	■						
	Propostas finais															■	■				
	Elaboração do Caderno de Subsídios e Projeto de Lei															■	■	■	■	■	■
	Encaminhamento do PL e Caderno de Subsídios à Câmara																				■



Plano Diretor 2016

Organograma

ANEXO 1

PROPOSTA DE ESTRUTURA PARA DESENVOLVIMENTO DA REVISÃO DO PLANO DIRETOR MUNICIPAL - 2016

