

Prefeitura Municipal de Campinas

Secretaria Municipal de Planejamento e Desenvolvimento Urbano

Departamento de Planejamento e Desenvolvimento Urbano

Plano Diretor 2016



Plano Diretor 2016

Qual o objetivo do Plano Diretor ?

“Estabelecer um processo permanente de construção de políticas e avaliação de ações com vistas a construção de uma cidade acessível e justa aos seus habitantes”

Plano Diretor 2016

Porque rever o Plano Diretor de Campinas ?

- ✓ **Atender o prazo de revisão do Estatuto da Cidade**
- ✓ **Avaliar o sistema atual de planejamento**
- ✓ **Repensar a cidade e propor diretrizes para crescimento ordenado**



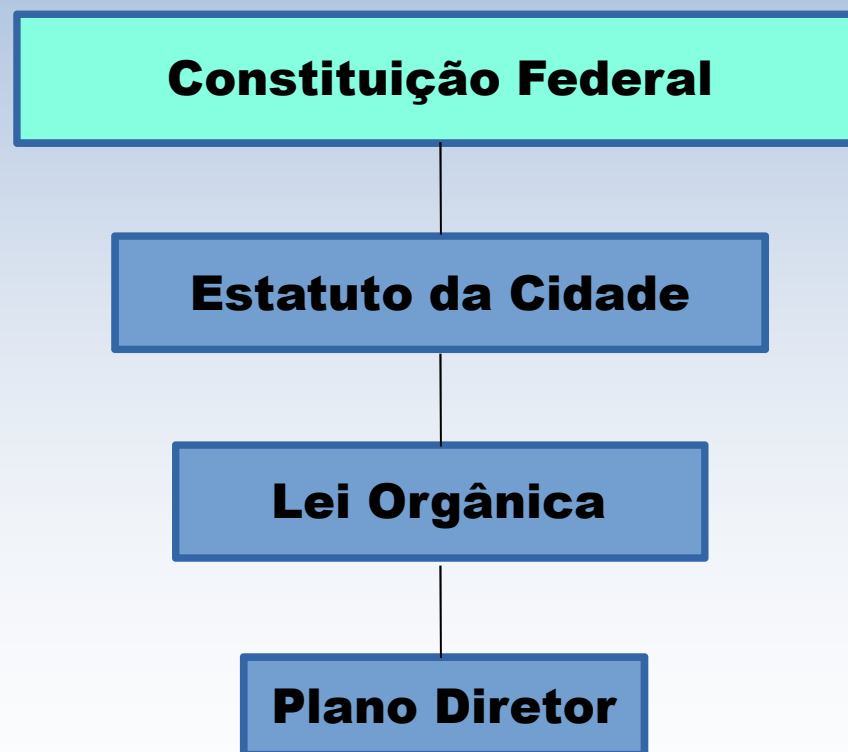
Plano Diretor 2016

Princípios que deverão embasar o Plano Diretor

- ✓ **Desenvolvimento da totalidade do território municipal de forma equilibrada**
- ✓ **Concepção de uma cidade ambientalmente sustentável**
- ✓ **Promoção da qualidade de vida da população permitindo o acesso a moradia, transporte, equipamentos e serviços públicos**
- ✓ **Fomentar o desenvolvimento econômico considerando as potencialidades municipais e regionais**
- ✓ **Articulação com o desenvolvimento regional - RMC**

Plano Diretor 2016

Legislação Federal / Municipal



Plano Diretor 2016

Embasamento legal

Constituição Federal - Artigo 182

- ✓ **Plano Diretor - instrumento da política de desenvolvimento urbano**
- ✓ **Obrigatoriedade de Revisão - a cada 10 anos**

Estatuto da Cidade - Artigo 40

- ✓ **Parte integrante do processo de planejamento municipal**
- ✓ **Abrangência - totalidade do território da cidade**
- ✓ **Diretrizes - incorporadas nos Plano Plurianual**
- ✓ **Processo participativo - audiências e debates públicos**
- ✓ **Publicidade dos documentos elaborados**

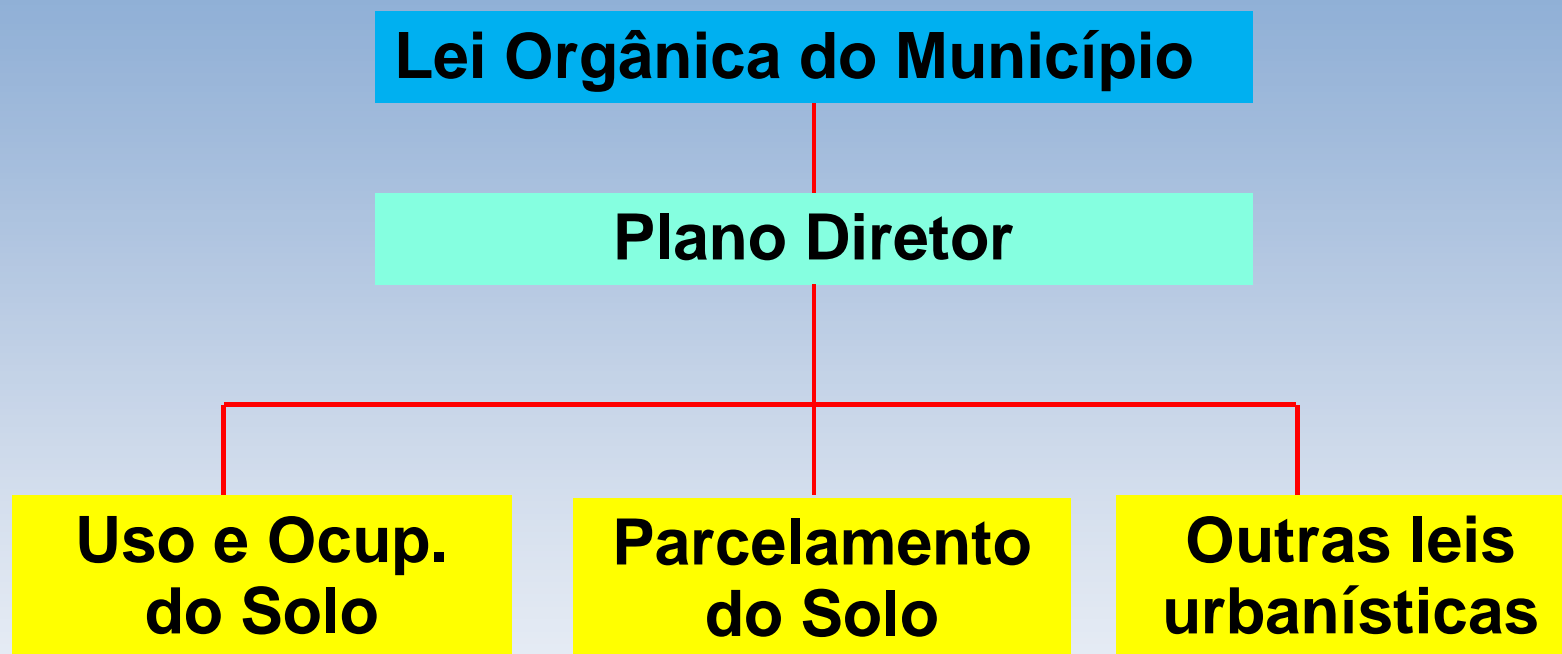
Lei Orgânica - Artigos 172 à 180

- ✓ **Plano Diretor - instrumento da política de desenvolvimento e expansão urbana do município**
- ✓ **Diretrizes gerais a serem contempladas no Plano**

Diretor - urbanística, habitacional, ambiental, outras

Plano Diretor 2016

Revisão da Legislação Urbanística



Plano Diretor 2016

Temas estruturais para área urbana e rural

A concepção da “Cidade que queremos” deve ser pautada nos seguintes elementos estruturadores da política de desenvolvimento da cidade:

1- Ordenamento Territorial

2- Mobilidade

3- Habitação

4- Meio Ambiente

5- Desenvolvimento Econômico

6- Inserção Metropolitana

Plano Diretor 2016

Temas estruturais para área urbana e rural

1- Ordenamento Territorial – Exemplos:

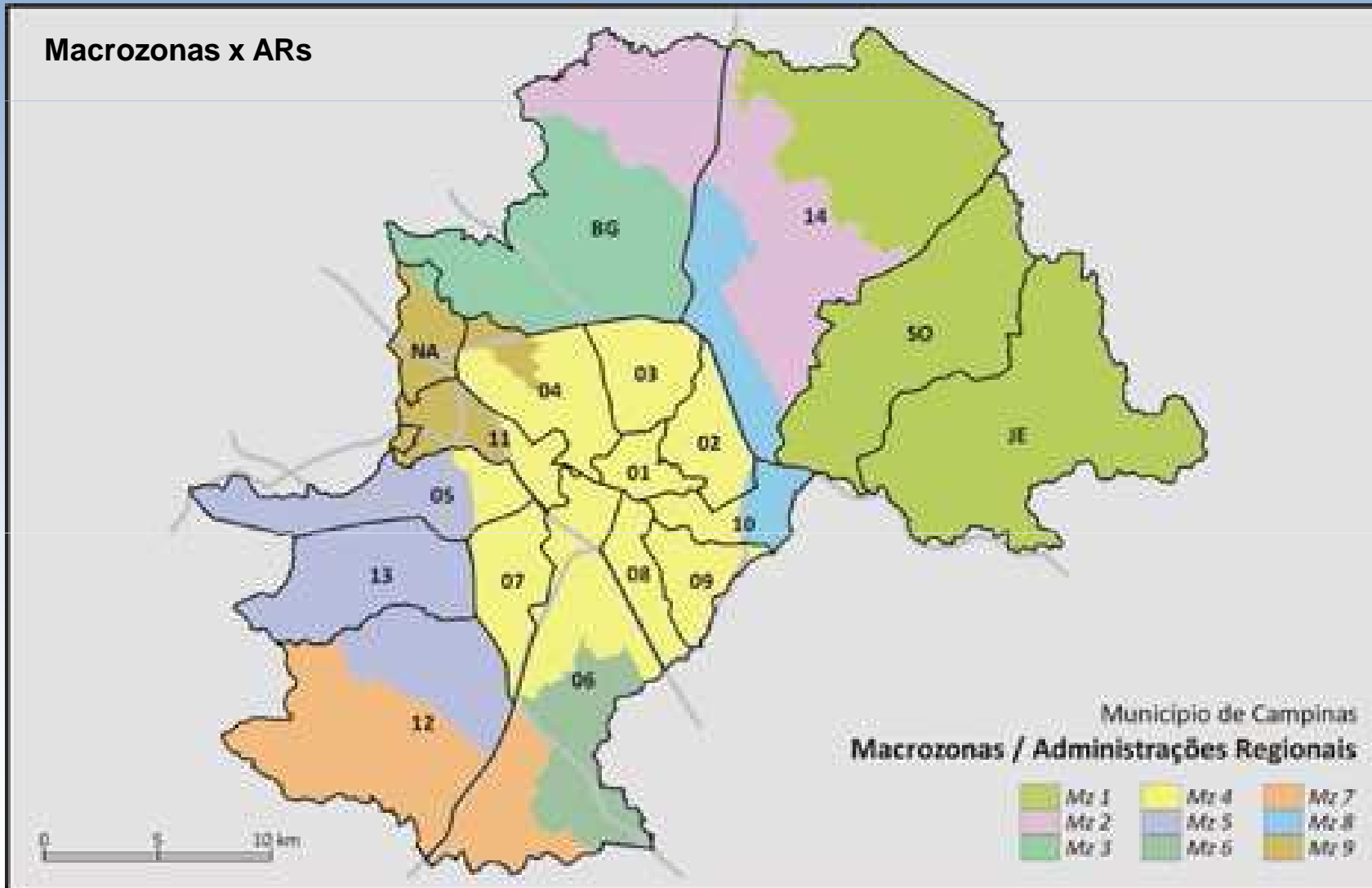
- ✓ **Divisão territorial**
- ✓ **Perímetro Urbano**
- ✓ **Adensamento**
- ✓ **Parcelamento do solo**
- ✓ **Uso e Ocupação**
- ✓ **Instrumentos urbanísticos**



Plano Diretor 2016

Temas estruturais para área urbana e rural

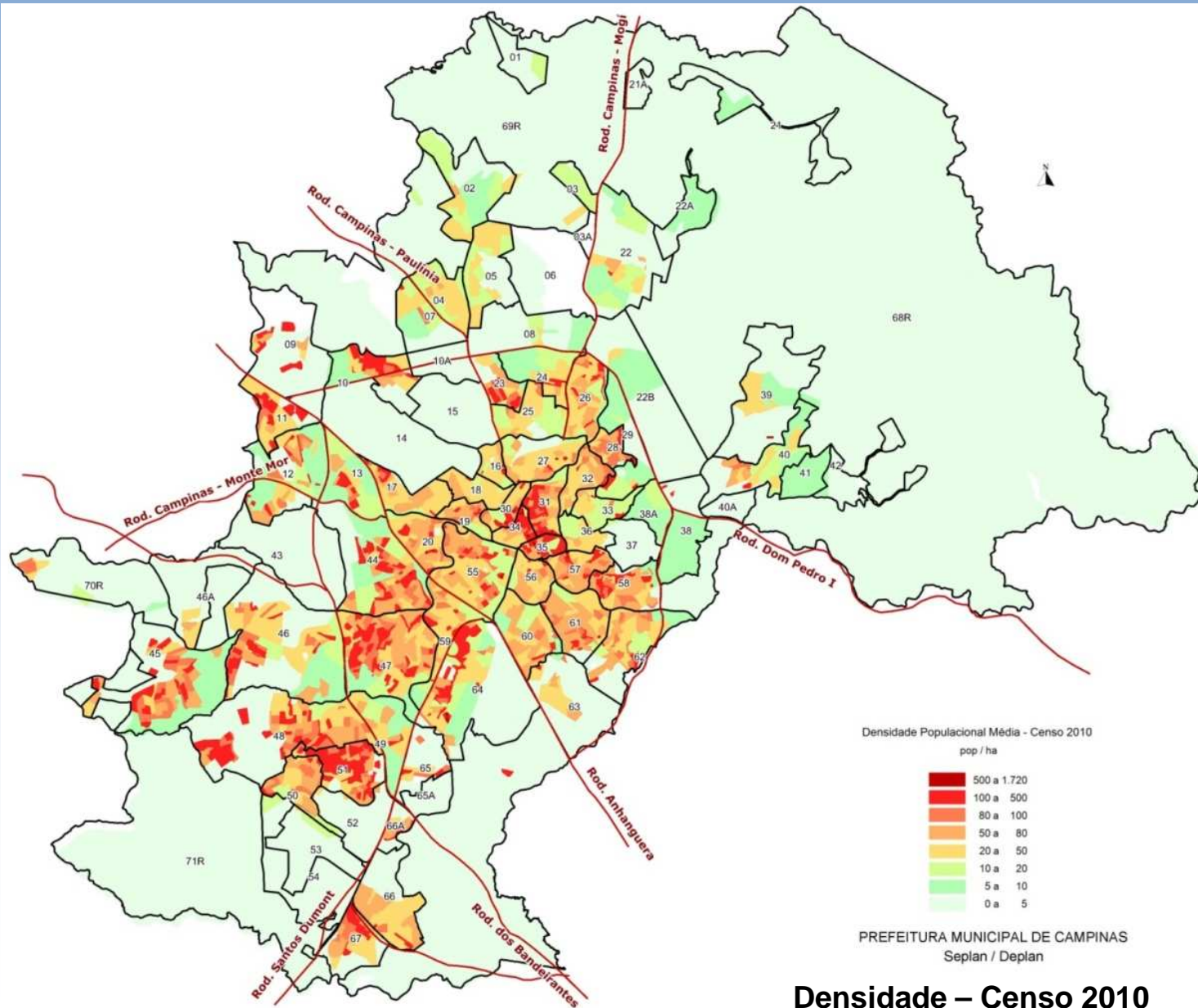
1- Ordenamento Territorial – divisões territoriais



Plano Diretor 2016

Temas estruturais para área urbana e rural

1- Ordenamento Territorial - adensamento



✓ **Densidade vinculadas à infraestrutura urbana e de mobilidade existente e prevista**

Plano Diretor 2016

Temas estruturais para área urbana e rural

2- Mobilidade:

- ✓ **Plano de mobilidade**
- ✓ **Sistema de transporte coletivo público**
- ✓ **Sistema viário x adensamento**
- ✓ **Sistema cicloviário**
- ✓ **Acessibilidade - pessoas com mobilidade reduzida**
- ✓ **Polos geradores de tráfego**

Belo Horizonte

Plano Diretor 2016

Temas estruturais para área urbana e rural

3- Habitação:

- ✓ **Plano de habitação**
- ✓ **Empreendimentos habitacionais de interesse social**
- ✓ **Zonas Especiais de Interesse Social - regiões com demanda habitacional de baixa renda**



Plano Diretor 2016

Temas estruturais para área urbana e rural

4- Ambiental:

- ✓ **Planos de recursos hídricos / plano áreas verdes / saneamento básico**
- ✓ **Eixos verdes**
- ✓ **Sistema integrado de gestão ambiental**
- ✓ **Recortes territoriais rurais**

Plano Diretor 2016

Temas estruturais para área urbana e rural

5- Desenvolvimento econômico:

- ✓ **Eixos de desenvolvimento econômico**
- ✓ **Parques tecnológicos e científicos**
- ✓ **Polos logísticos**
- ✓ **Potencial turístico – negócios, entretenimento e rural**
- ✓ **Desenvolvimento das atividades produtivas rurais**

Plano Diretor 2016

Temas estruturais para área urbana e rural

6- Inserção metropolitana:

- ✓ planejamento articulado com cidades da RMC
- ✓ ações integradas para equacionamento de problemas comuns



METODOLOGIA PARTICIPATIVA

1- CAPACITAÇÃO

(março à julho/2015):

- ✓ **Oficinas participativas: conceitos básico do plano diretor**
- ✓ **Seminários**
- ✓ **Portal na Internet**

2- DIAGNÓSTICO – LEITURA COMUNITÁRIA/TÉCNICA

(abril à julho/2015)

- ✓ **Oficinas participativas:
coleta de dados**
- ✓ **Seminários de Discussão
Técnica**
- ✓ **Participação das escolas
(ensino médio e
fundamental)**
- ✓ **Portal na Internet**



METODOLOGIA PARTICIPATIVA

3- DEBATE DAS PROPOSTAS

(julho à dezembro/2015):

- ✓ **Oficinas participativas: debate e validação das propostas**
- ✓ **Semana Temática: discussão dos eixos temáticos**
- ✓ **Seminário Estatuto da MetrÓpole**
- ✓ **Seminários de entidades de classe**
- ✓ **Portal na Internet**



PREFEITURA DE
CAMPINAS

Um novo tempo
para nossa cidade.

Plano Diretor na Escola

Concurso de fotografia e desenho:

✓ **Histórico/Cultural**



Igreja Joaquim Egídio

Fonte: SEPLAN



Casas Joaquim Egídio

Fonte: Luiz Granzotto



Sandra Geraldini

Jóquei Clube Campineiro



PREFEITURA DE
CAMPINAS

Um novo tempo
para nossa cidade.

Plano Diretor na Escola

Concurso de fotografia e desenho:

- ✓ **Pontos Relevantes: pontos importantes/ relevantes do bairro ou região, problemáticas ligadas à vulnerabilidade social, mobilidade, habitação, etc.**



Transposição sob Rod. Anhanguera

Fonte: SEPLAN



PREFEITURA DE
CAMPINAS

Um novo tempo
para nossa cidade.

Plano Diretor na Escola

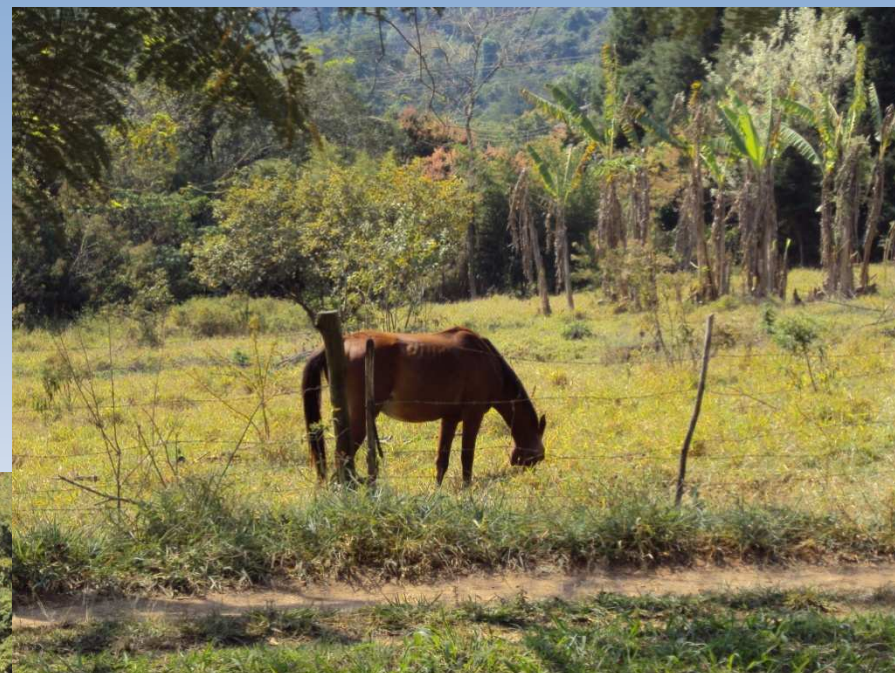
Concurso de fotografia e desenho:

- ✓ Paisagem: fotos artísticas e/ou com intervenção(edição).



Horta Comunitária

Fonte: SEPLAN



Colinas do Atibaia

Fonte: SEPLAN



Rio Atibaia

Fonte: SEPLAN



PREFEITURA DE
CAMPINAS

Um novo tempo
para nossa cidade.