

# PLANO DIRETOR ESTRATÉGICO 2016



**PREFEITURA DE CAMPINAS**

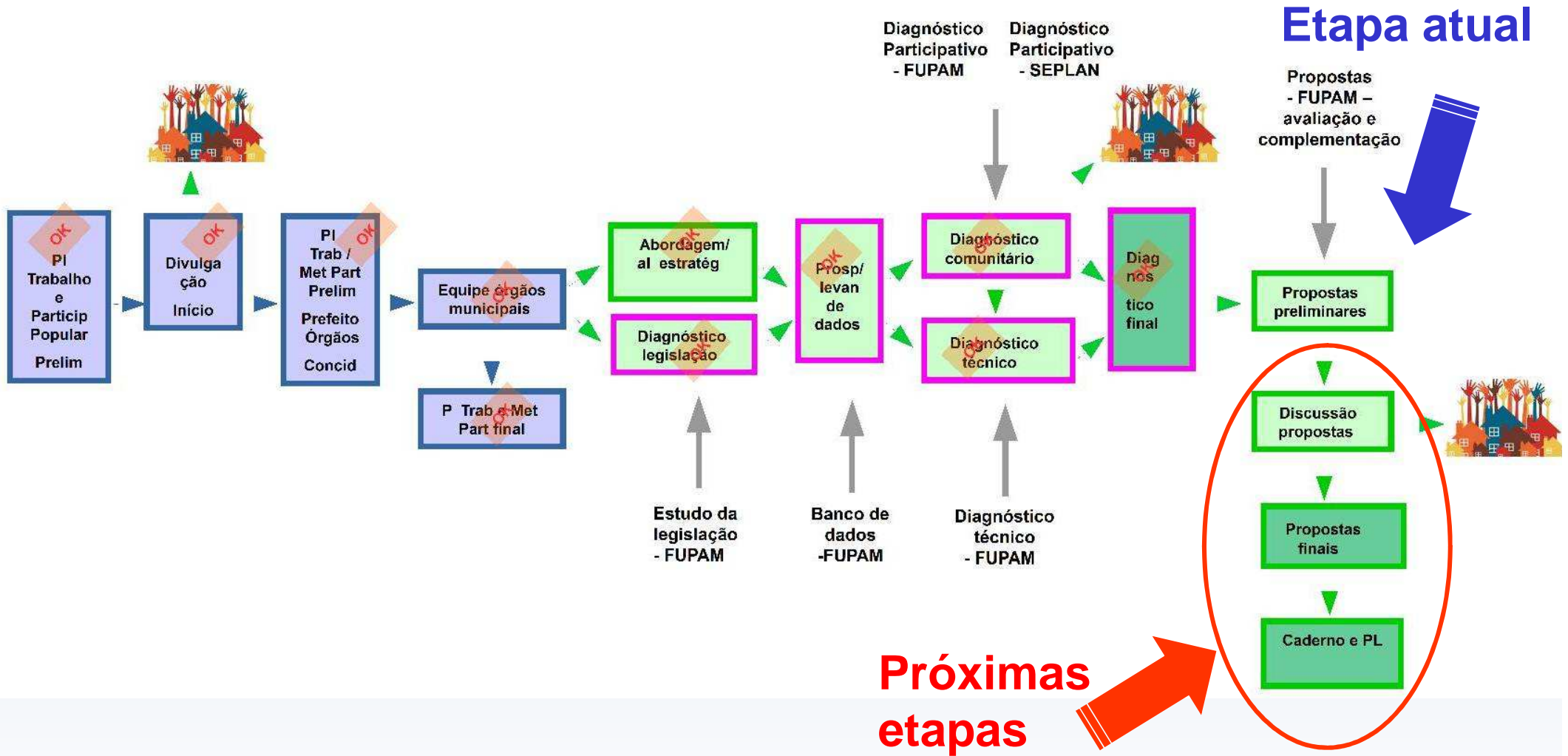
SECRETARIA DE PLANEJAMENTO E DESENVOLVIMENTO URBANO

## **Plano Diretor Estratégico 2016**

**SEPLAN**

**08/06/2016**

# FLUXOGRAMA



# Plano Diretor Estratégico 2016

## Sistematização ESCUTA INICIAL



PREFEITURA DE  
**CAMPINAS**

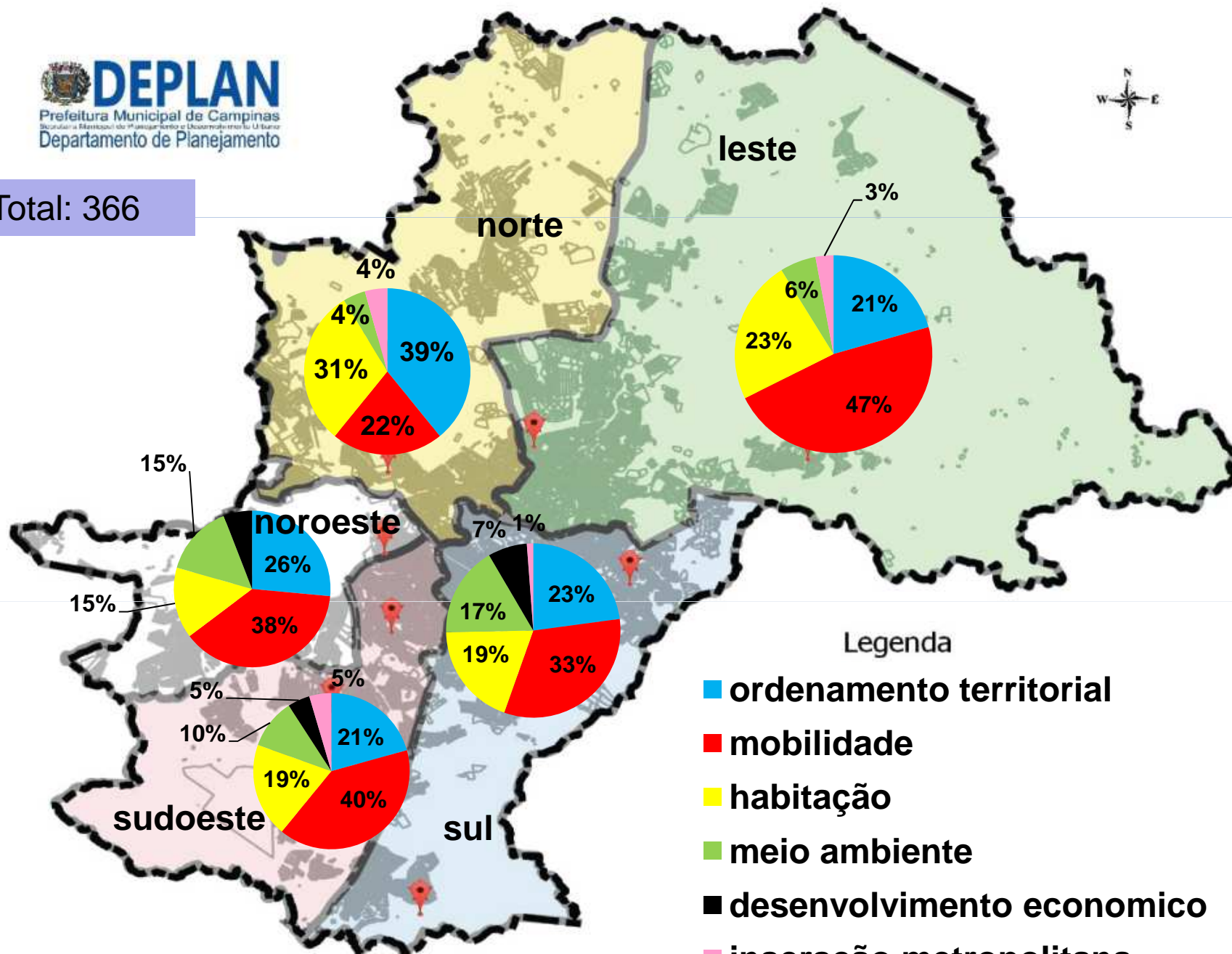
Um novo tempo  
para nossa cidade.

# Plano Diretor Estratégico 2016

## Sugestões em oficinas (faladas e escritas)



Total: 366



# Plano Diretor Estratégico 2016

## Sistematização SITE

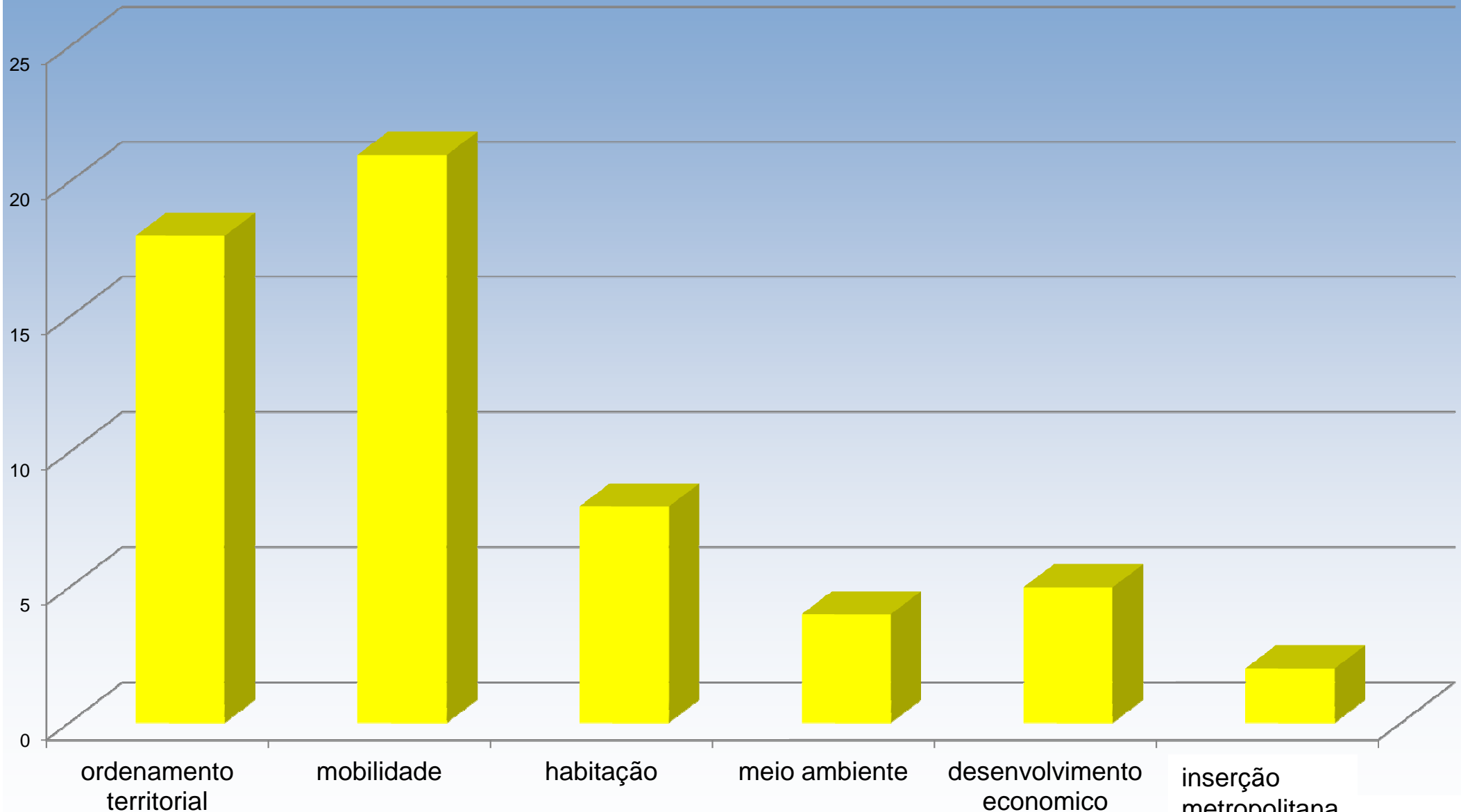


PREFEITURA DE  
**CAMPINAS**

Um novo tempo  
para nossa cidade.

# Plano Diretor Estratégico 2016

## Sugestões em oficinas Totais (escritas através do site)



# Plano Diretor Estratégico 2016

## Sistematização DIAGNÓSTICO COMUNITÁRIO



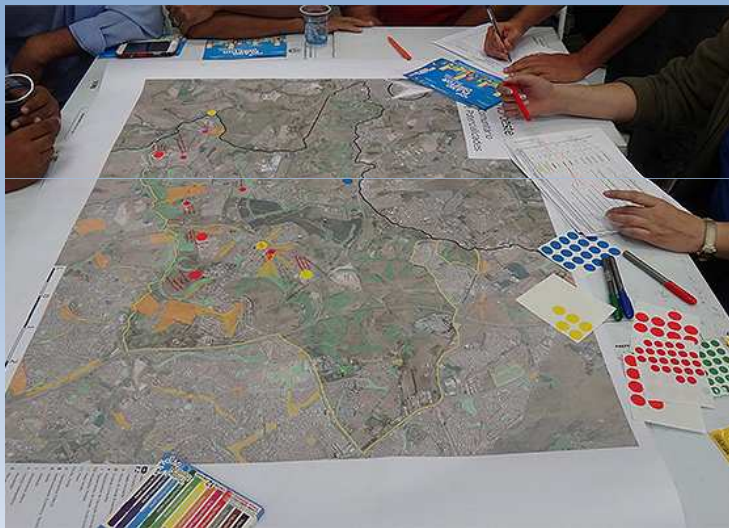
PREFEITURA DE  
**CAMPINAS**

Um novo tempo  
para nossa cidade.



# Plano Diretor Estratégico 2016

## Fotos das Oficinas de Diagnóstico Comunitário

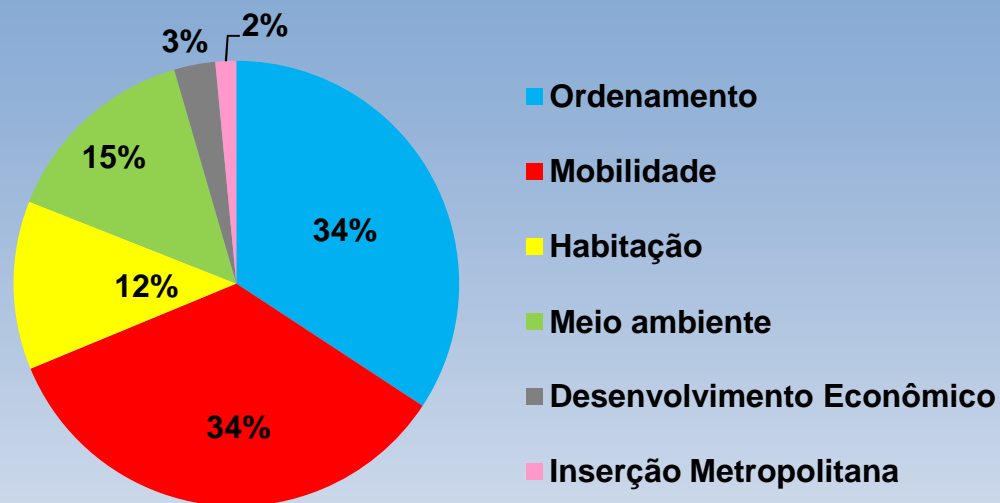




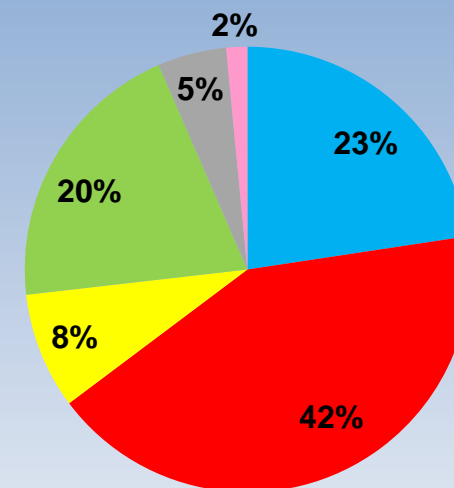
# Plano Diretor Estratégico 2016

## Principais assuntos tratados

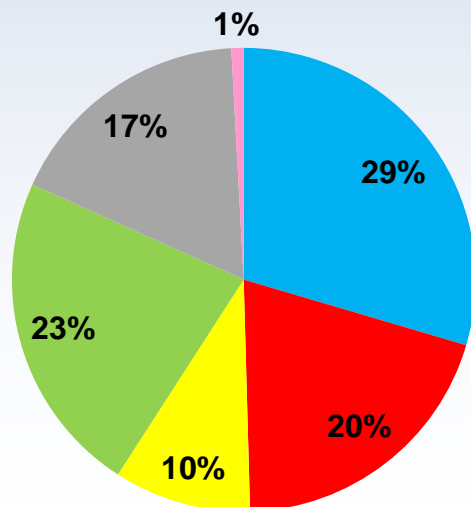
### Problemas por Eixos



### Desejos por Eixos



### Potencialidades por Eixos



### Numero de Contribuições:

Mapa do Diagnóstico: **515**

Mapa dos Desejos: **261**

# Plano Diretor Estratégico 2016

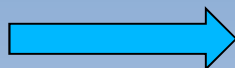
## Principais assuntos tratados

### Problemas e Potencialidades

### Desejos

#### Ordenamento:

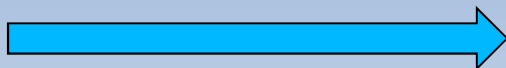
Solicitam mais equipamentos públicos  
Solicitam praças e áreas de cultura e lazer



Criação e melhoria de equipamentos públicos

#### Mobilidade:

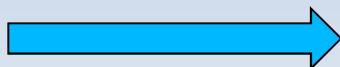
Ligações viárias  
Transito  
Qualidade do transporte público



Diretrizes viárias  
Propostas de Metrô, VLT, BRT e ligações viárias

#### Habitação:

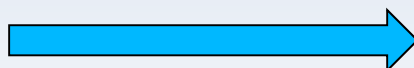
Celeridade na regularização fundiária  
Dar uso às áreas onde houve remoção



ZEIS e mais recursos

#### Meio Ambiente:

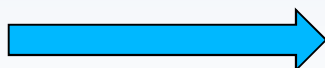
Falta de áreas verdes e de lazer  
Áreas de APP com descarte de lixo



Parques

#### Desenvolvimento Econômico:

Áreas de emprego próximas à moradia



Mescla de usos no zoneamento

#### Inserção Metropolitana:

Falta de integração p/ saúde e transporte



Integração do sistema de saúde e de transportes



# Plano Diretor Estratégico 2016

## EVENTOS REALIZADOS



PREFEITURA DE  
**CAMPINAS**

Um novo tempo  
para nossa cidade.

# Plano Diretor Estratégico 2016

## Eventos ocorridos

**9 reuniões do Plano de Trabalho**  
**6 oficinas de capacitação e escuta inicial**  
**11 reuniões de diagnóstico comunitário**  
**3 seminários**  
**9 reuniões do Grupo Técnico**



# Plano Diretor Estratégico 2016

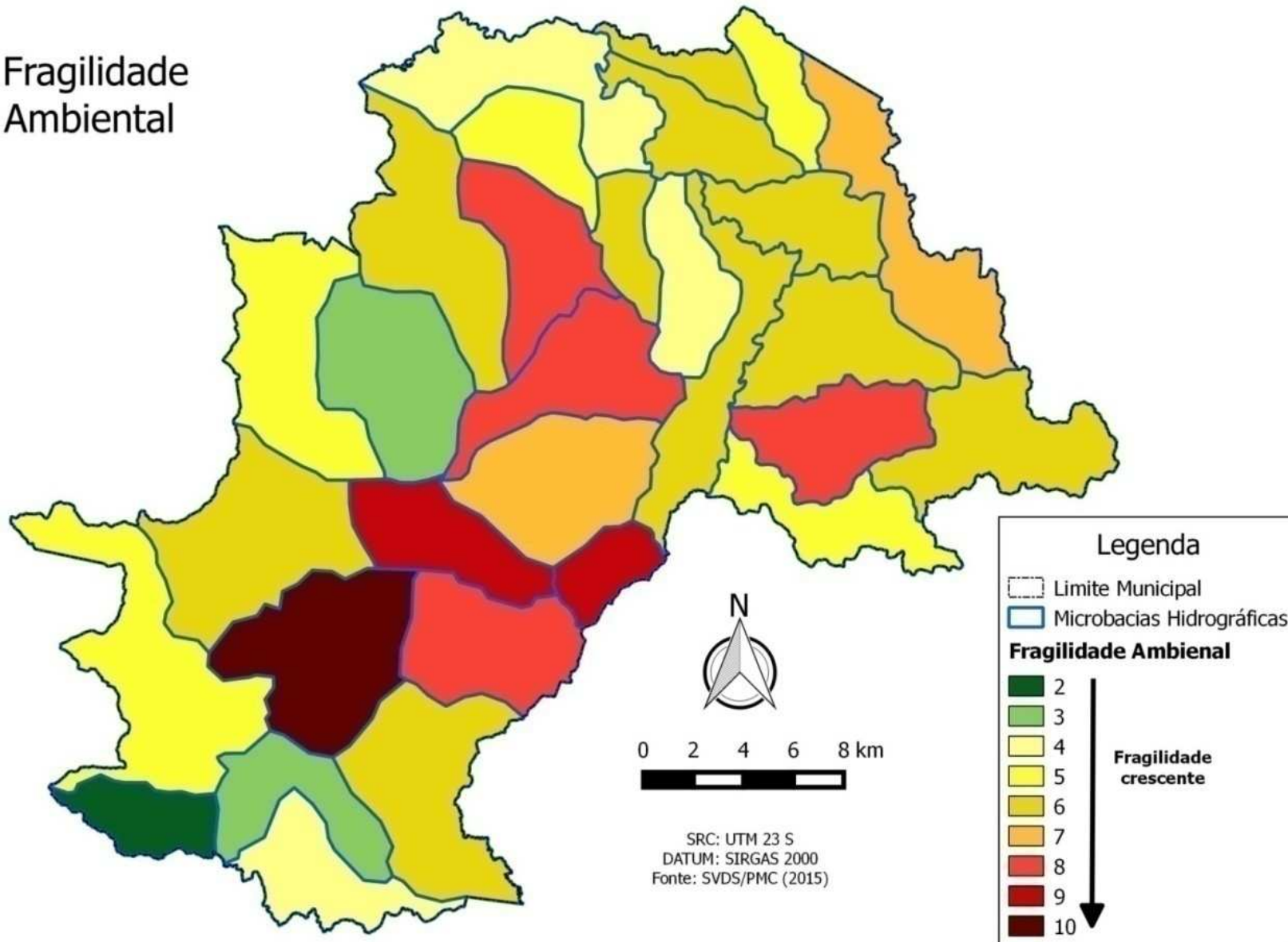
## Diagnóstico Técnico



# Plano Diretor Estratégico 2016

## Aspectos Ambientais

Fragilidade Ambiental



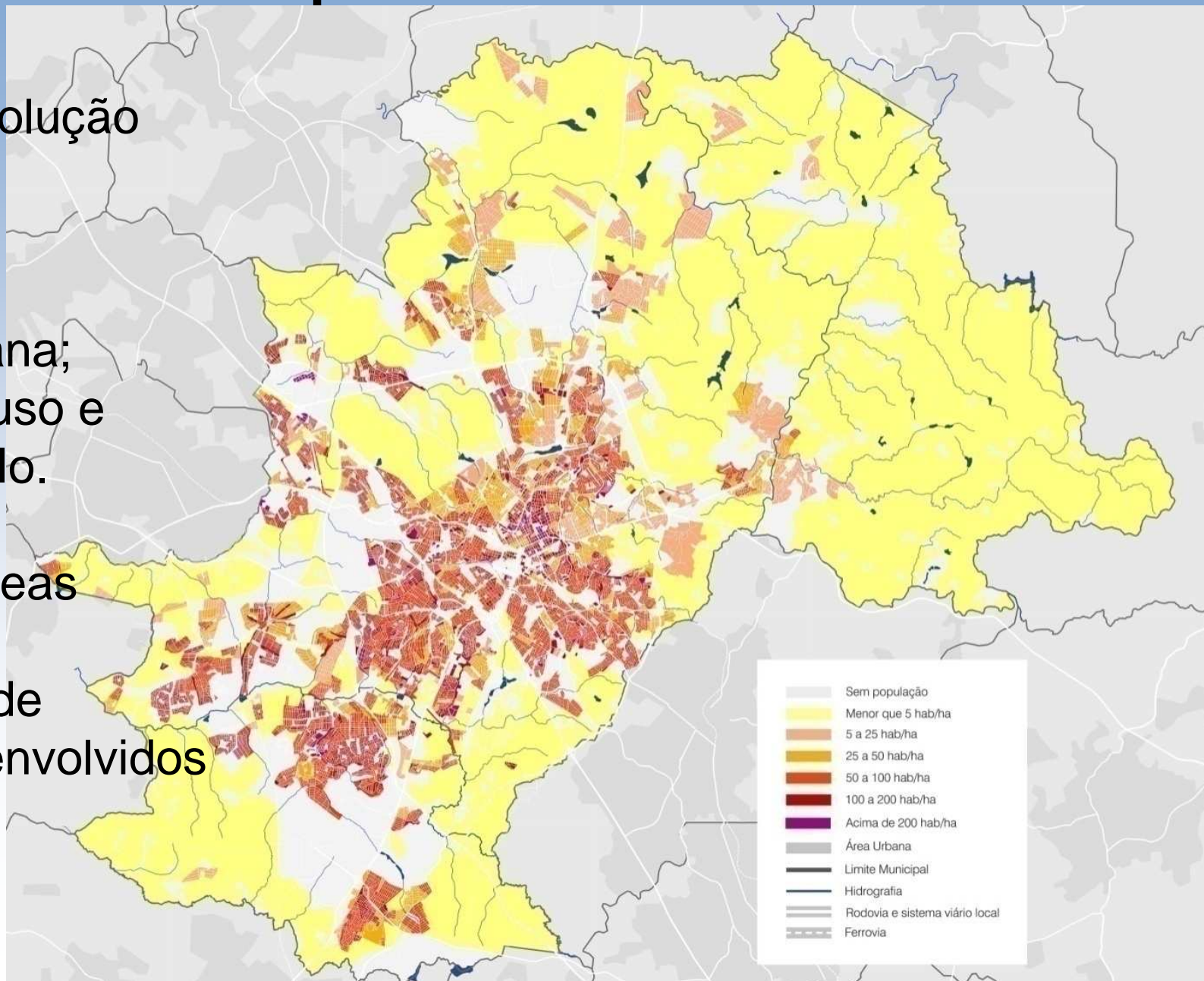
# Plano Diretor Estratégico 2016

## Aspectos Urbanos

- histórico da evolução urbana;
- crescimento populacional;
- expansão urbana;
- tendências de uso e ocupação do solo.

### **Acessibilidade:**

- situação das áreas públicas;
- levantamento de programas desenvolvidos pela SMPD.





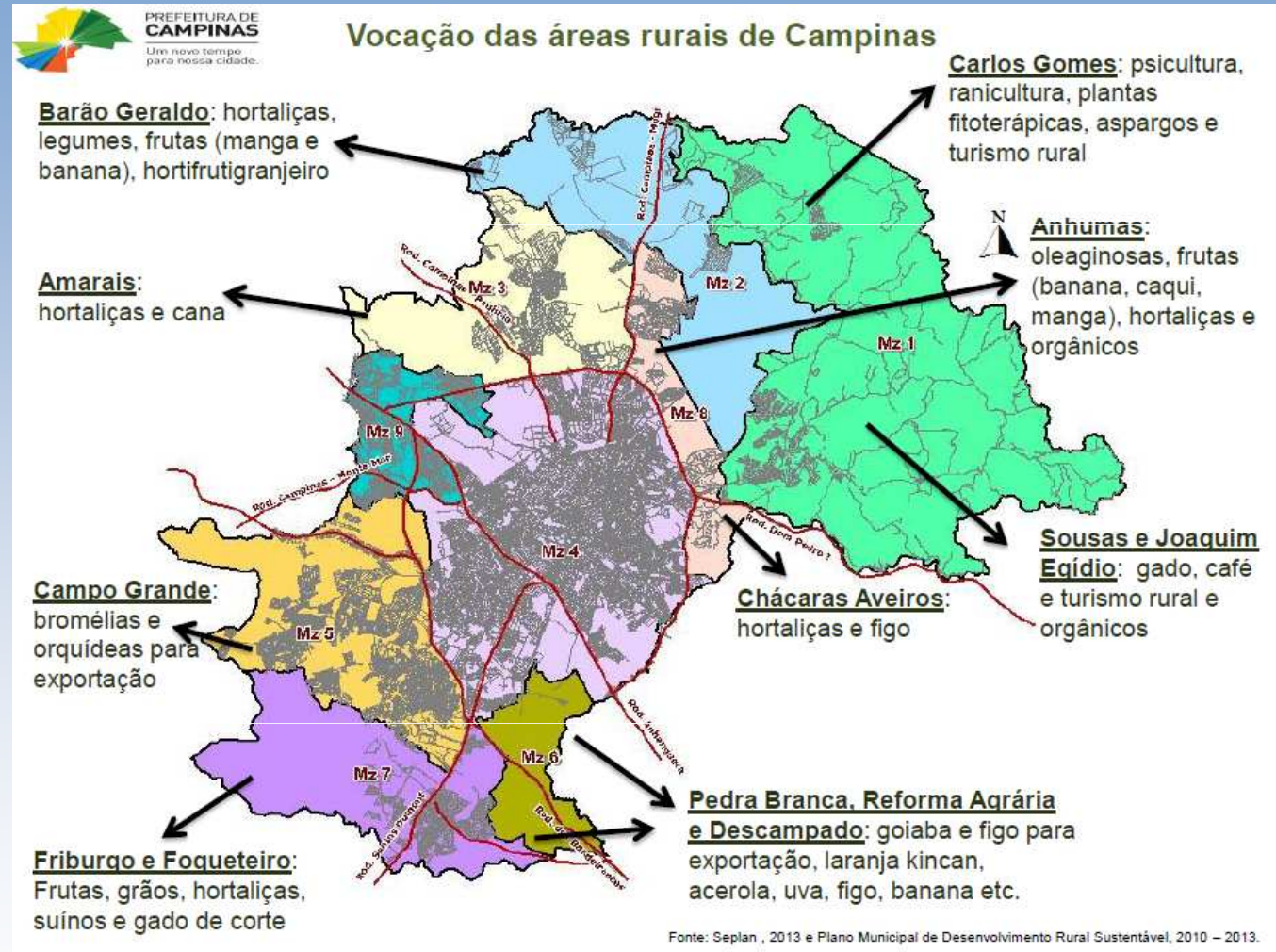
# Plano Diretor Estratégico 2016

## Aspectos Rurais

Participação do setor agro alimentar no ICMS subiu 58% de 2010 a 2013. (Ind. Alimentos e equipamentos agrícolas).

**Desafios:** abastecimento de água, segurança pública, depósito de resíduos sólidos em estradas rurais e a sua conservação.

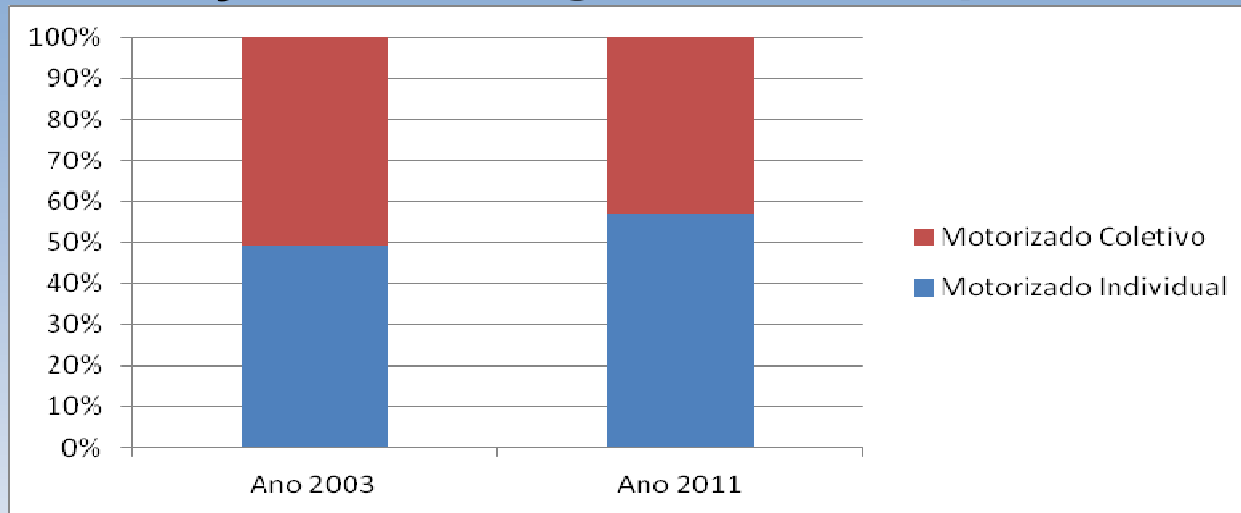
**Necessário:** Permanência das famílias nas regiões rurais para o suprimento da demanda de alimentos na cidade.



# Plano Diretor Estratégico 2016

## Aspectos de Mobilidade e Transporte

### Evolução das Viagens Diárias por Modo

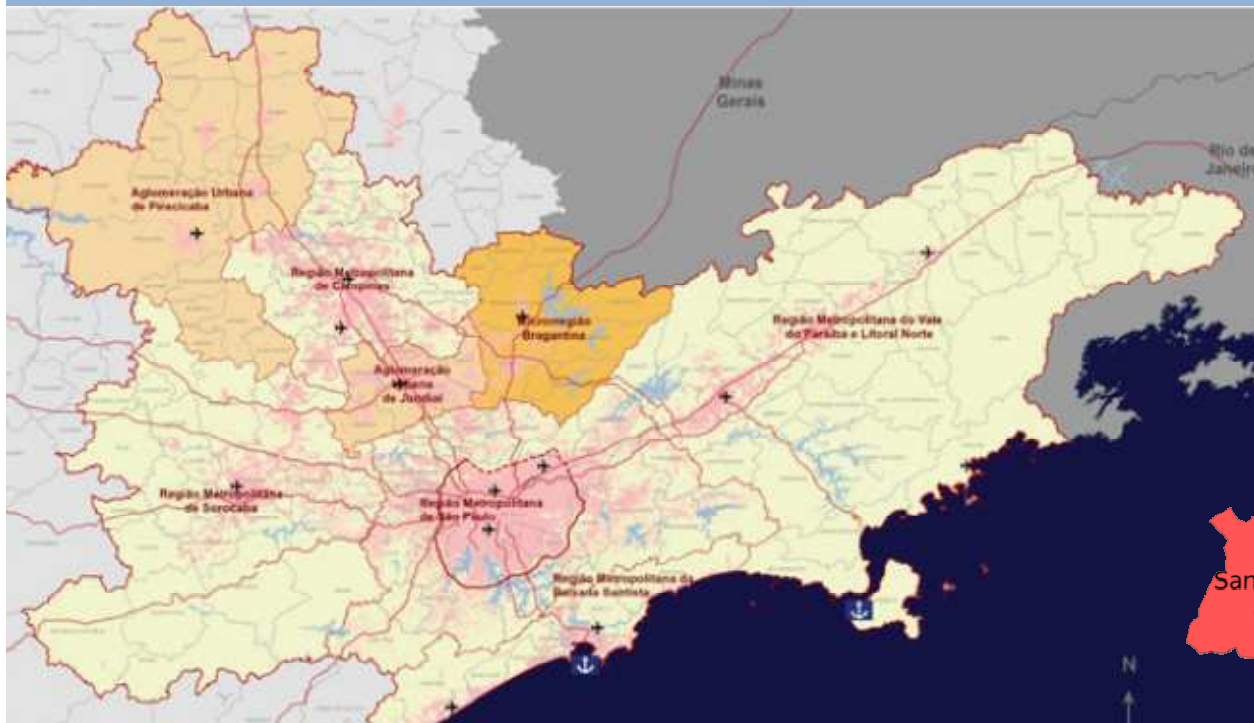


CICLOVIA	EXTENSÃO (metros)
Taquaral	6.000
Taquaral Anhumas	2.200
Amarais	1.400
Barão Geraldo	1.180
Francisco de Toledo	590
<b>Total</b>	<b>11.370</b>

CICLO ROTA	EXTENSÃO (metros)
Piçarrão	890
Carlos Lourenço	595
Sousas	5.980
Pirelli Sirius	600
Florence II	1.081
<b>Total</b>	<b>9.146</b>

# Plano Diretor Estratégico 2016

## Aspectos de Inserção Metropolitana





# Plano Diretor Estratégico 2016

**Propostas até o momento**



PREFEITURA DE  
**CAMPINAS**

Um novo tempo  
para nossa cidade.

# Plano Diretor Estratégico 2016

## Guia de Conteúdo

### PARTE II - PROPOSTAS

#### •Diretrizes gerais

#### •Políticas territoriais

1. Estruturação urbana
2. Meio ambiente
3. Mobilidade urbana
4. Habitação
5. Infraestrutura urbana

#### •Políticas sociais e econômicas

1. Desenvolvimento social
  1. Cultura
  2. Educação
  3. Assistência social
  4. Saúde
  5. Segurança pública
2. Desenvolvimento econômico

#### •Instrumentos de política urbana

#### •Sistema de planejamento e gestão municipal



# Plano Diretor Estratégico 2016

## Estruturação Urbana

### PREMISSA:

O reconhecimento da importância do município de Campinas no cenário regional e nas possibilidades que essa condição representa para o desenvolvimento da cidade.

### Princípios norteadores :

- **Direito à cidade**
- **Função social da cidade**
- **Função social da propriedade**
- **Desenvolvimento Sustentável**
- **Acessibilidade**
- **Articulação do desenvolvimento regional**
- **Gestão democrática**



# Plano Diretor Estratégico 2016

## Estruturação Urbana

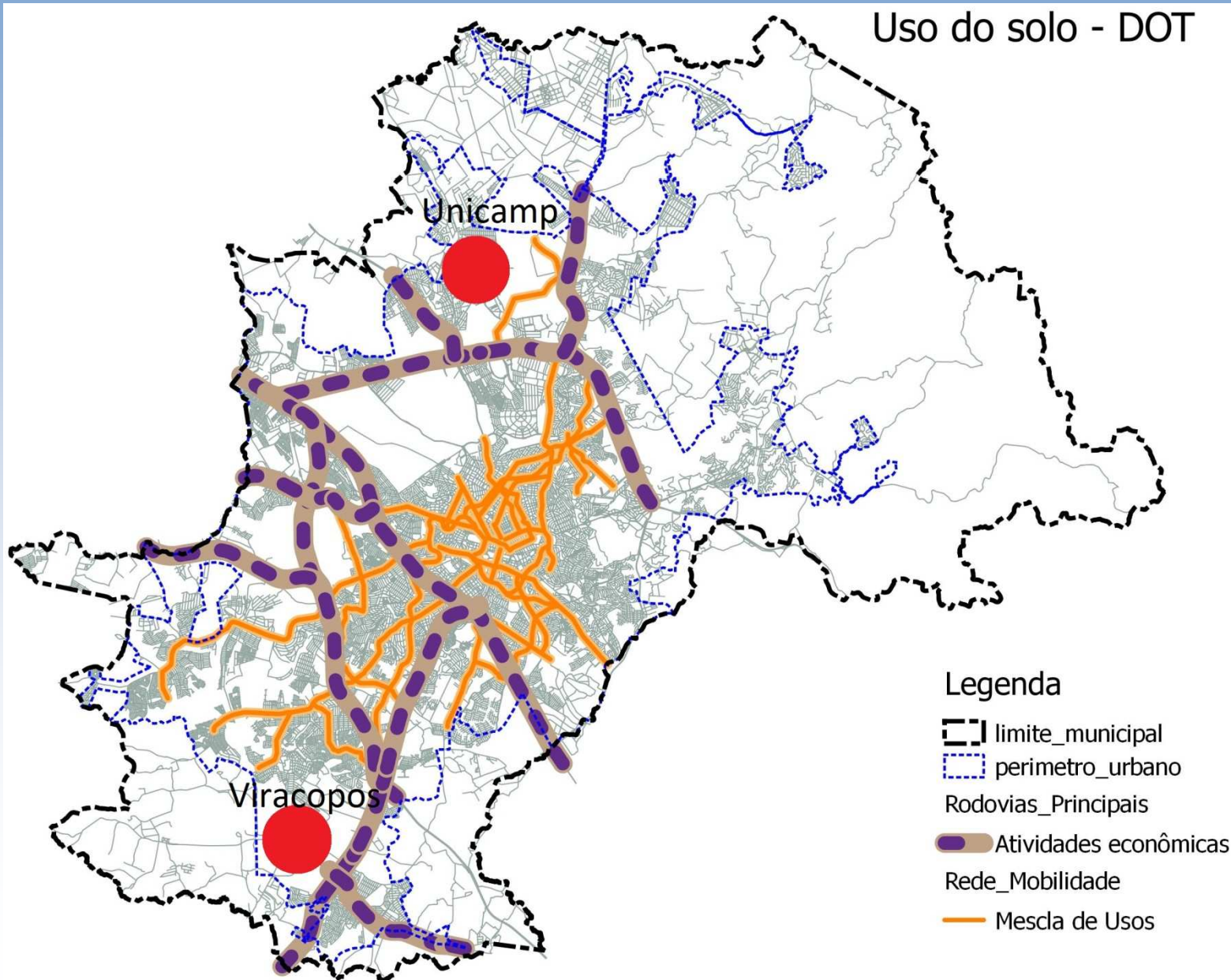
### Objetivos:

- I. Articulação das políticas sociais, econômicas de forma integrada.
- II. Inclusão social, reduzindo os fatores que contribuem para as desigualdades e a segregação sócio-espacial da população de baixa renda.
- III. Acesso à moradia digna, com infraestrutura urbana e equipamentos e serviços públicos.
- IV. Melhoria da infraestrutura urbana, dos equipamentos, serviços e espaços públicos e áreas verdes municipais.
- V. Proteção do meio ambiente urbano e rural, dos seus recursos naturais.
- VI. Preservação e a valorização do patrimônio histórico, cultural, natural e paisagístico, de caráter material e imaterial.
- VII. Cumprimento da função social da propriedade com a distribuição equilibrada de usos e a utilização das áreas ociosas do território.
- VIII. Justa distribuição dos benefícios e ônus e bônus decorrentes do processo de urbanização
- X. Importância de valorizar as áreas rurais para a manutenção da qualidade ambiental do município.
- XI. Incremento do potencial produtivo e fortalecimento das atividades econômicas do município e de suas vocações.
- XII. Ampliação, no âmbito da competência municipal, da governança interfederativa nas instâncias metropolitana, estadual e nacional.
- XIII. Estimular a cooperação entre o governo e demais setores da sociedade no processo de melhoria da qualidade de vida urbana.
- XIV. Promover a participação da sociedade nos processos de planejamento, gestão e fiscalização da execução das políticas, objetivos e diretrizes municipais.

# Plano Diretor Estratégico 2016

## Propostas APs / UTBs

Uso do solo - DOT

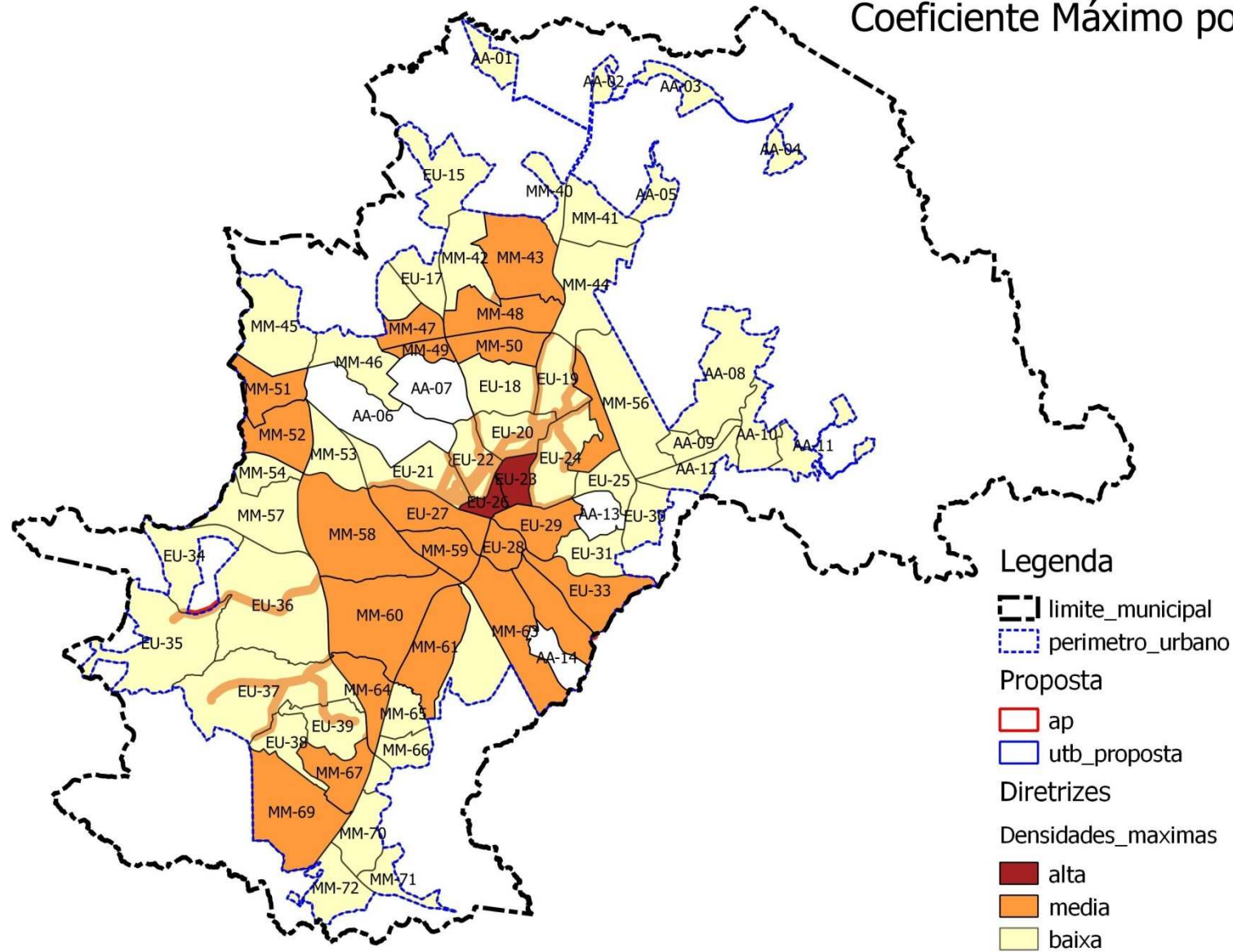




# Plano Diretor Estratégico 2016

## Propostas APs / UTBs

Coeficiente Máximo por UTB



### Legenda

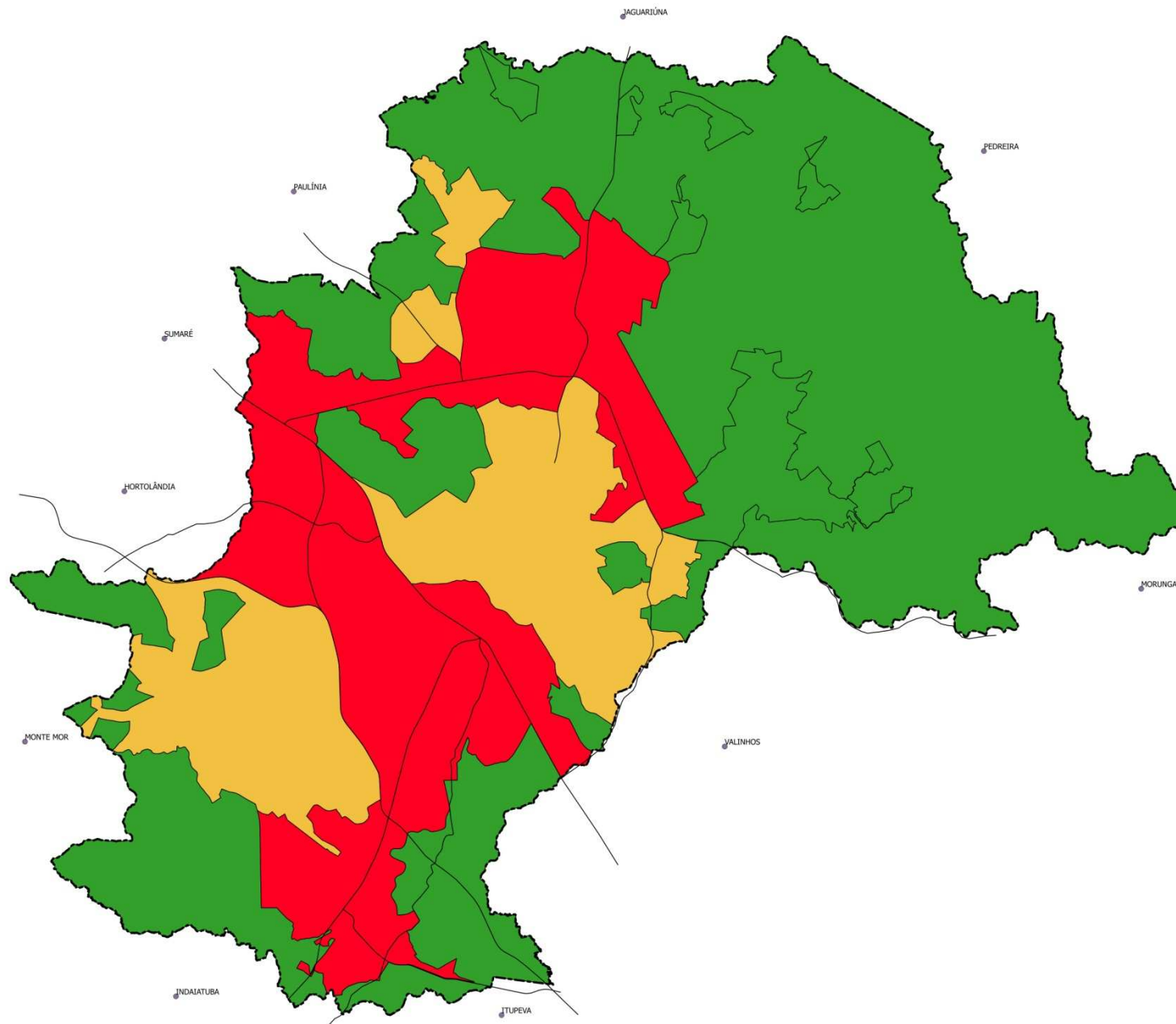
- limite\_municipal
- perimetro\_urbano
- Proposta
  - ap
  - utb\_proposta
- Diretrizes
  - Densidades\_máximas
    - alta
    - media
    - baixa



# Plano Diretor Estratégico 2016

## Estruturação Urbana

Macrozonamento Proposto



**3 MZs**

Legenda

Macrozonas propostas

- Macrozona Agro-Ambiental
- Macrozona de Estruturação Urbana
- Macrozona Macrometropolitana

# Plano Diretor Estratégico 2016

## Estruturação Urbana

### **Macrozona macrometropolitana**

Situada na zona urbana;

Grande diversidade de padrões de usos e ocupação do solo;

Áreas de grande vulnerabilidade socioambiental

Impactada por estruturas viárias, equipamentos e atividades econômicas de abrangência regional, nacional e internacional, sofrendo influência direta e indireta pela proximidade e dinâmica provocadas por essas estruturas no território.

### **•Objetivos**

Para a área de influência direta:

- Promover a urbanização de caráter macrometropolitano, fortalecendo a integração regional, através do incentivo ao desenvolvimento de atividades econômicas relevantes, especialmente ao longo das estruturas viárias.
- Melhorar a integração entre as diversas regiões do município através da implantação de transposições às barreiras físicas configuradas pela estrutura viária macrometropolitana.

Para a área de influência indireta:

- Preservar e qualificar as áreas residenciais consolidadas, através da promoção de maior dinâmica econômica de caráter local.

# Plano Diretor Estratégico 2016

## Estruturação Urbana

### Macrozona de estruturação urbana

Situada na zona urbana;

Possui áreas consolidadas, em fase de consolidação e em transformação, com grande diversidade de uso e ocupação do solo, áreas de vulnerabilidade socioambiental e intenso movimento pendular entre algumas dessas áreas.

### •Objetivos

- Garantir a qualidade das áreas urbanas já consolidadas e promover a qualificação das áreas em transformação e de vulnerabilidade socioambiental, buscando o equilíbrio na relação entre emprego e moradia e melhor distribuição da infraestrutura urbana.



# Plano Diretor Estratégico 2016

## Estruturação Urbana

### **Macrozona agroambiental**

Situada na sua maior parte na zona rural;

Apresenta meio ambiente natural e cultural preservados, com fragmentos de mata, importantes bacias e recursos hídricos

Atividades econômicas de natureza rural e ocupação urbana, na sua maior parte rarefeita.

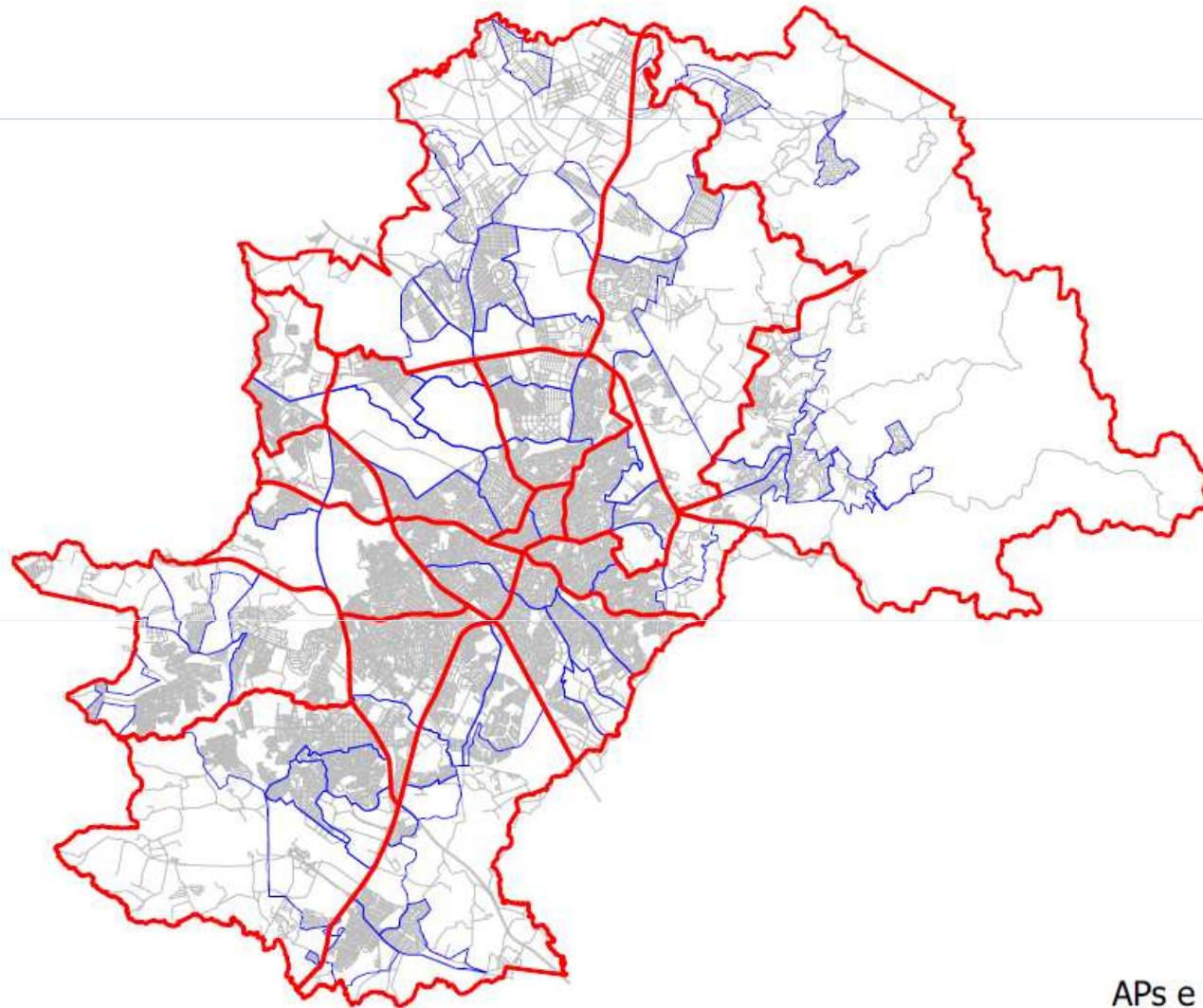
### **•Objetivos**

- Garantir a proteção e a recuperação ambiental, da biodiversidade e dos mananciais, através da contenção da expansão urbana e da regulamentação de usos compatíveis com as características naturais.
- Preservar o patrimônio cultural ligado ao ambiente rural e natural através de ações intersetoriais que fortaleçam atividades culturais e econômicas incentivando a permanência das populações na área rural e a valorização desse patrimônio



# Plano Diretor Estratégico 2016

## Estruturação Urbana



**17 APs**

APs e UTBs Propostas

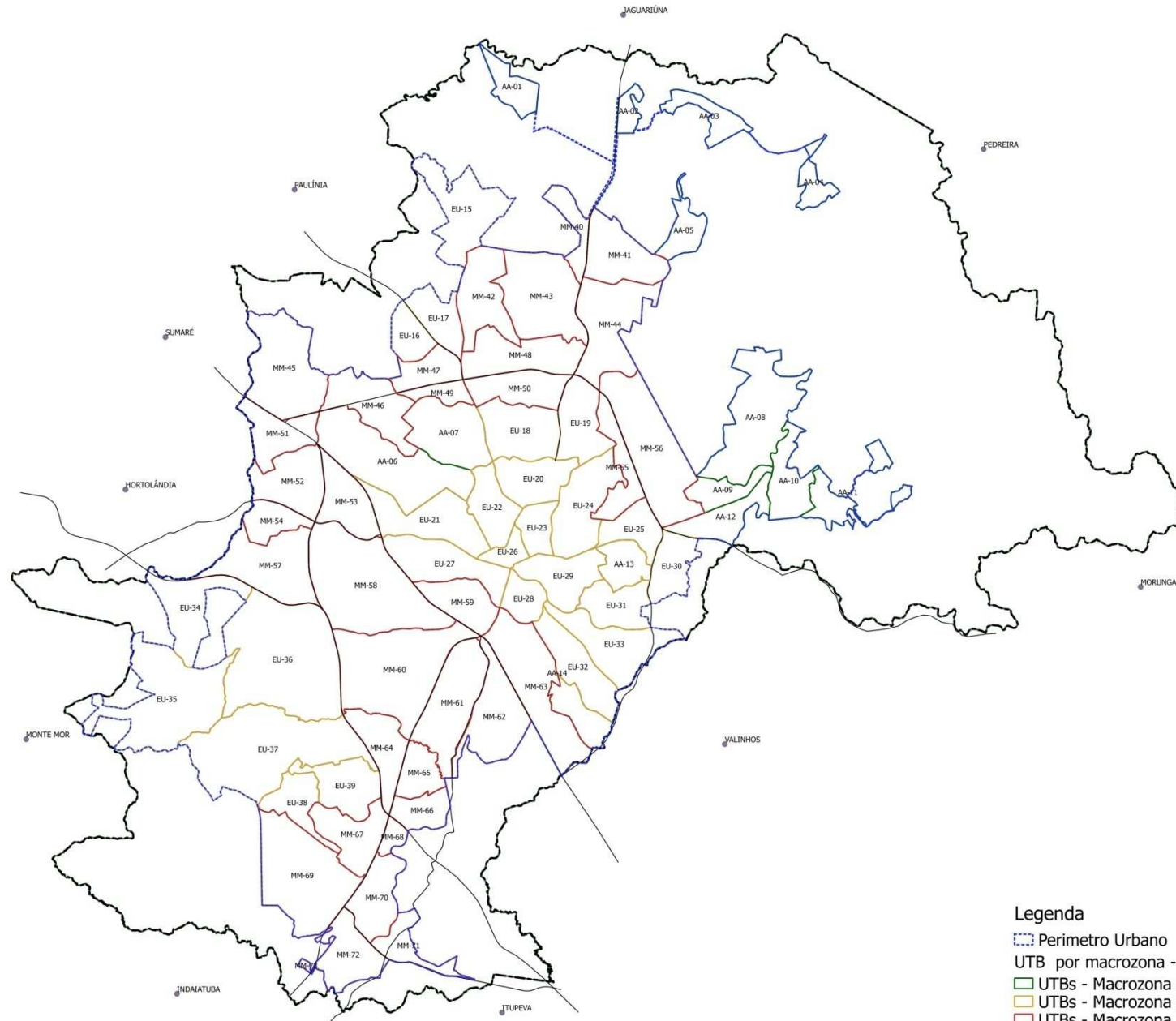


PREFEITURA DE  
**CAMPINAS**  
Um novo tempo  
para nossa cidade.

# Plano Diretor Estratégico 2016

## Estruturação Urbana

UTBs Propostas



**73 UTBs**

### Legenda

Perímetro Urbano

UTB por macrozona - contorno

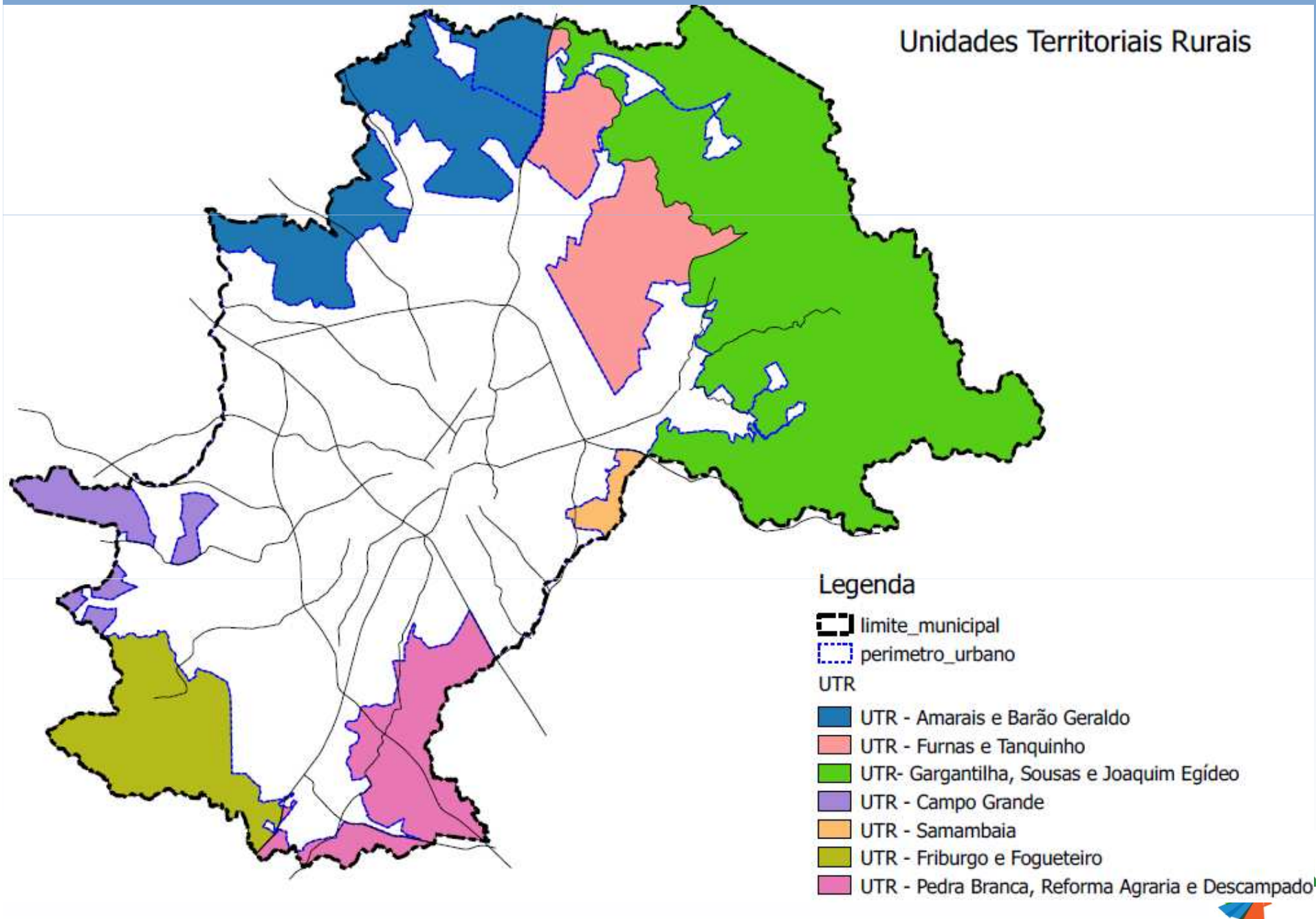
UTBs - Macrozona Agro-Ambiental (AA-01 a AA-14)

UTBs - Macrozona de Estruturação Urbana (EU-15 a EU-39)

UTBs - Macrozona Macrometropolitana (MM-40 a MM-73)

# Plano Diretor Estratégico 2016

## Estruturação Urbana



# Plano Diretor Estratégico 2016

## Desenv. Econômico

São objetivos gerais para as UTRs:

- Ordenar, manter e controlar as atividades de interesse municipal na área rural, em consonância com os princípios do desenvolvimento sustentável e de modo que a propriedade rural cumpra a sua função social;
- Preservar o território rural, seus recursos naturais e o patrimônio histórico, arquitetônico e cultural;
- Desenvolver o potencial econômico das atividades existentes no espaço territorial rural, incentivando, especialmente, a produção agrícola, o turismo rural e a recreação ambiental;
- Buscar a integração e a complementaridade entre as atividades realizadas nas áreas urbana e rural, visando o desenvolvimento sócio-econômico do município;
- Agregar maior qualidade de vida à população rural, especialmente em relação à segurança.
- Aprimorar as condições de acesso às regiões, para facilitar o transporte de pessoas, bem como o escoamento da produção agrícola;





# Plano Diretor Estratégico 2016

## Estruturação Urbana

### Desenvolvimento Orientado ao Transporte (DOT)

Orientação das políticas de planejamento urbano, indicando setores de alta densidade junto às infraestruturas de transporte de massa, objetivando a construção de bairros compactos, de alta densidade, com diversidade de usos e espaços públicos seguros e ativos, favorecendo deslocamentos menores, não-motorizados no âmbito local e no restante da cidade através do transporte coletivo, reduzindo a dependência do automóvel.

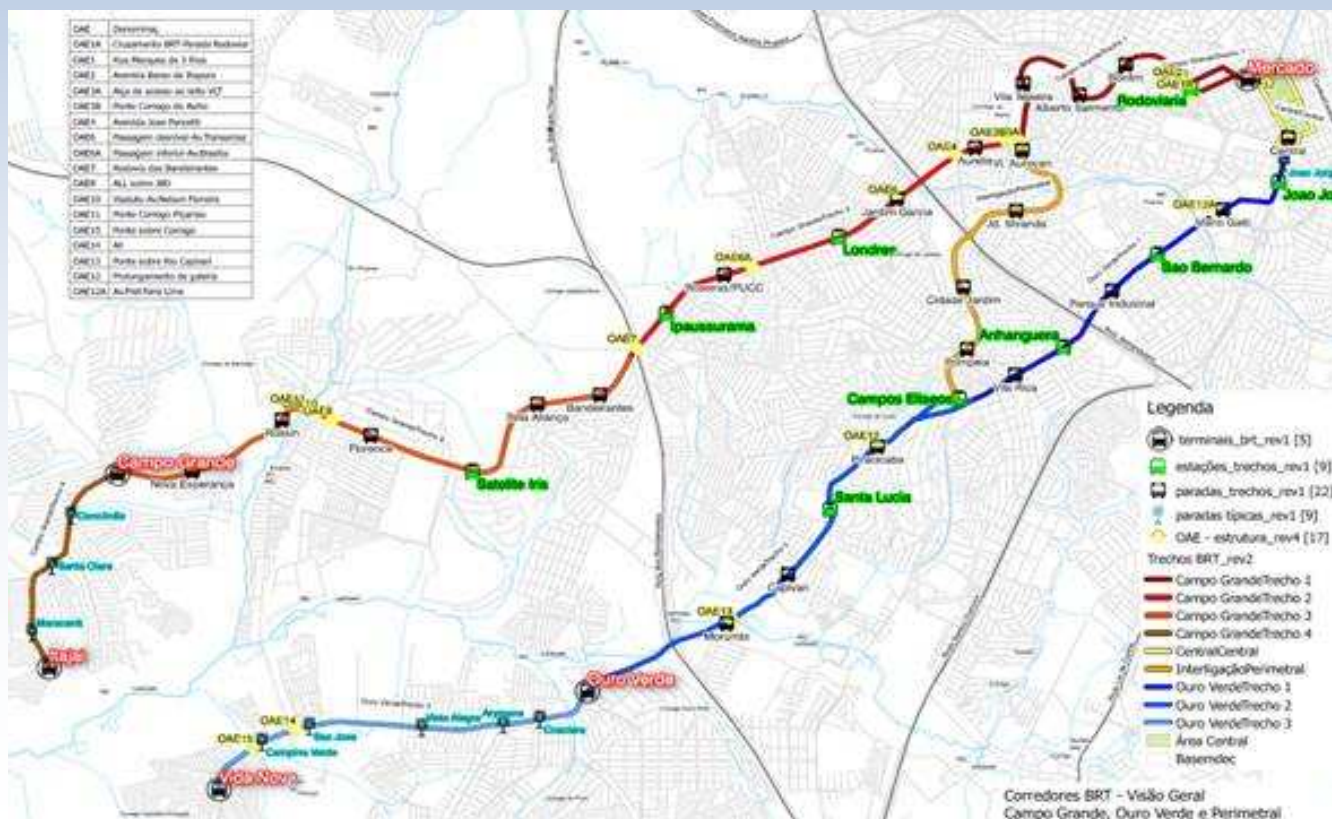




# Plano Diretor Estratégico 2016

## Mobilidade Urbana

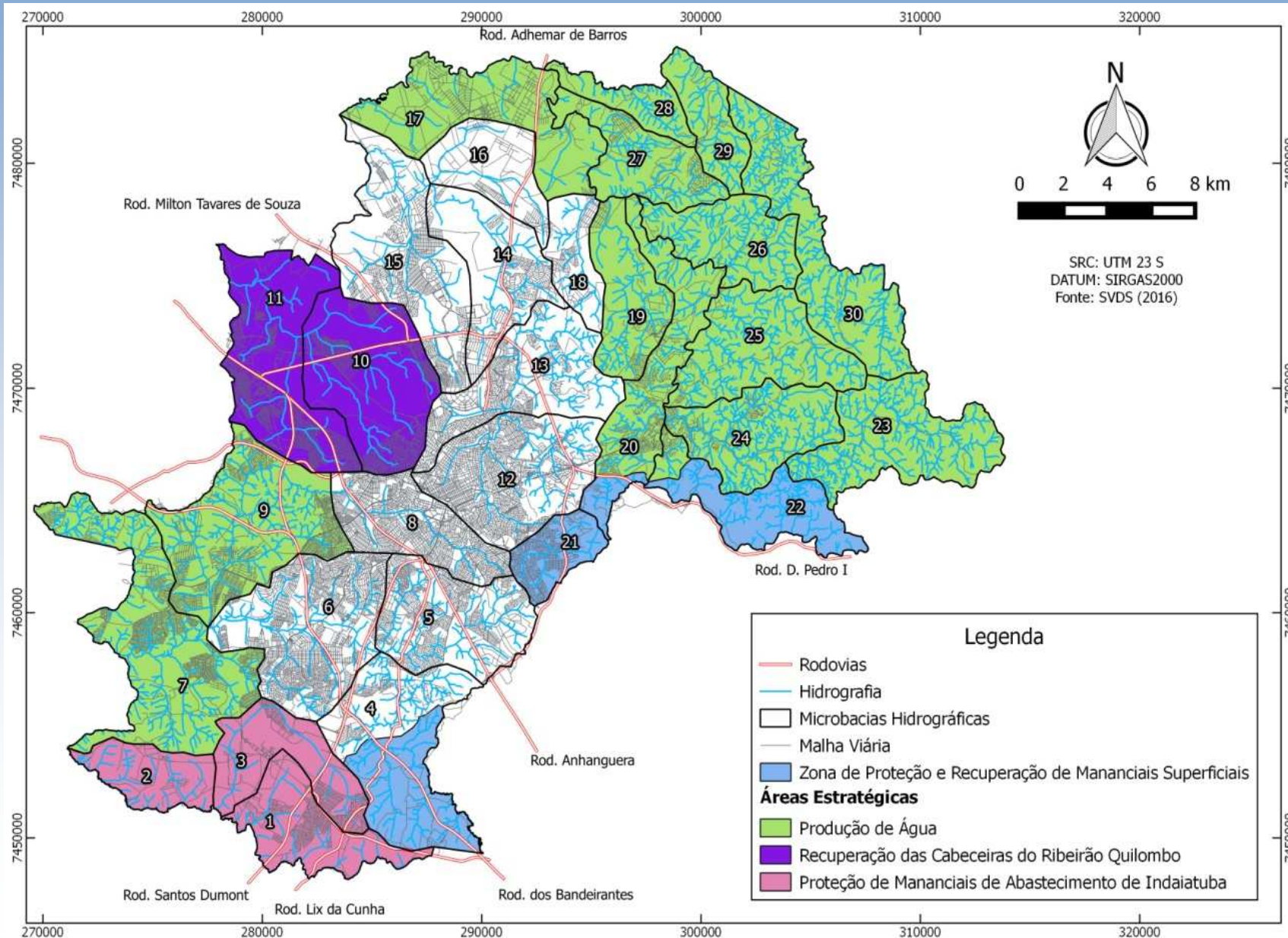
- DOT – conceito norteador para políticas de uso do solo;
- Integração com as demais políticas;
- Oferta de transporte público que possibilite eixos de desenvolvimento e centralidades;
- Eixos Radiais e Perimetrais (BRT, VLT) para melhoria do sistema;
- Incentivo a sistemas compartilhados;
- Acessibilidade
- Integração da mobilidade municipal e metropolitana (operação e tarifa)



**Falta: SEPLAN enviar versão final para validação da EMDEC**

# Plano Diretor Estratégico 2016

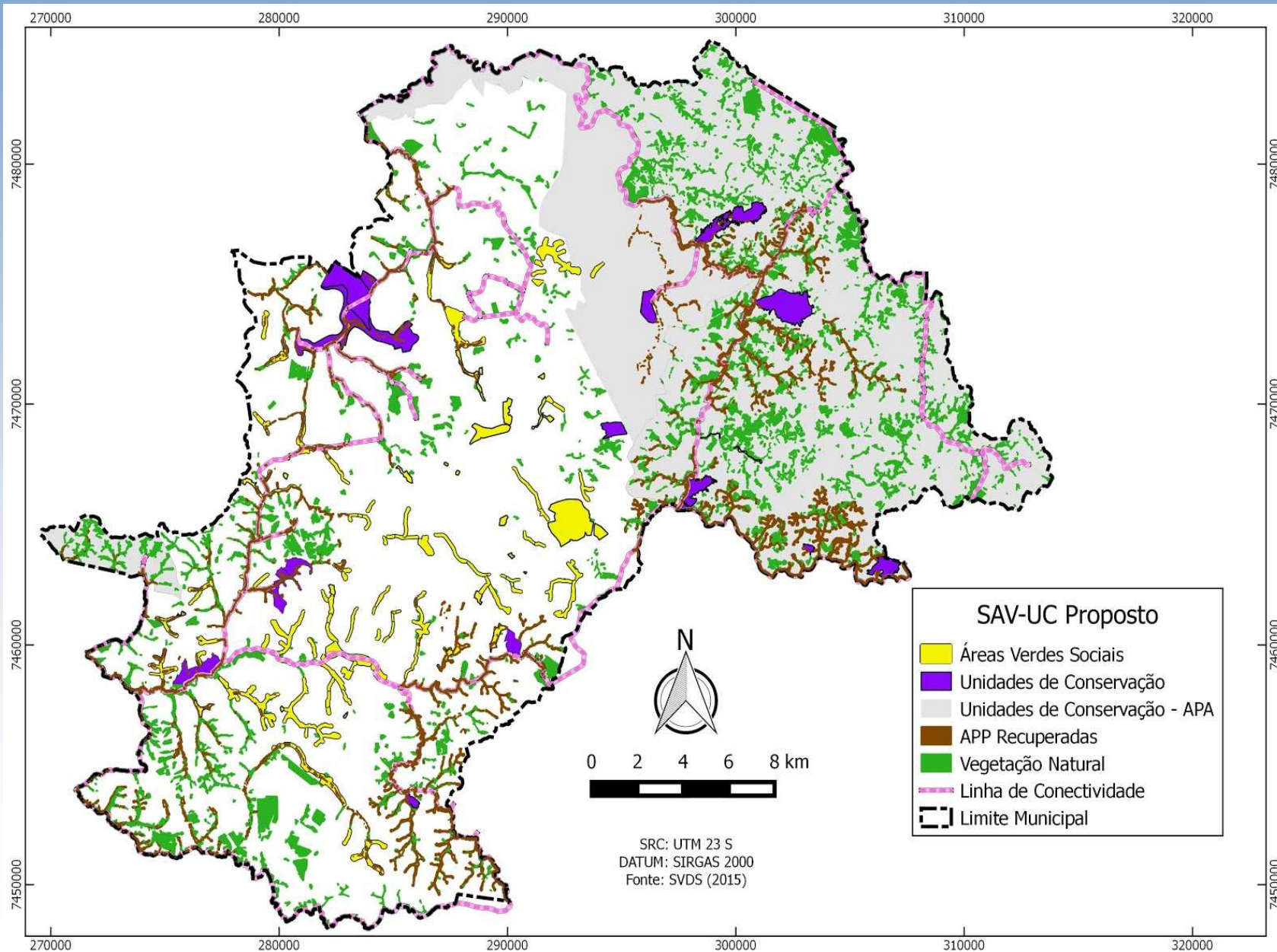
## Meio Ambiente





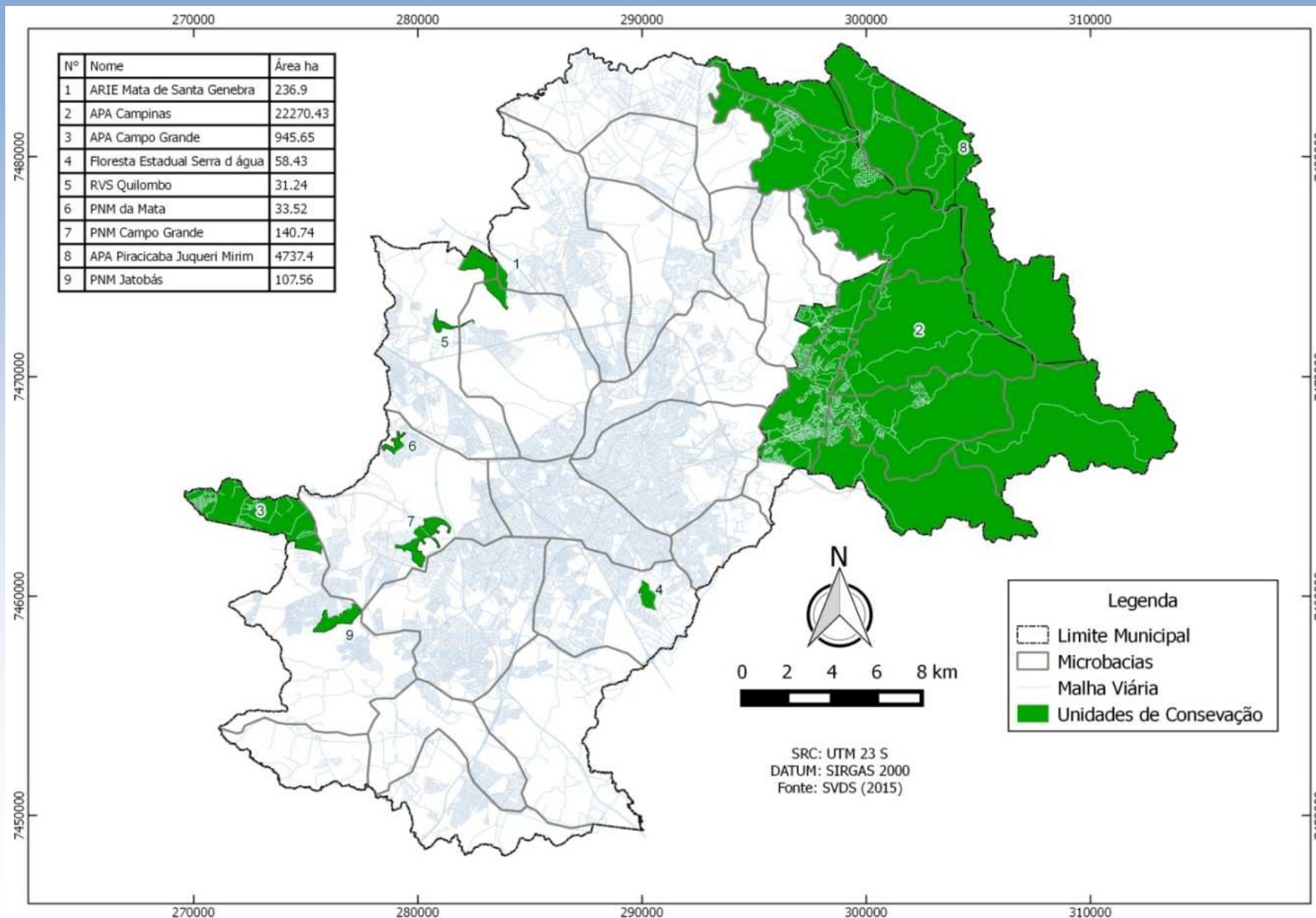
# Plano Diretor Estratégico 2016

## Meio Ambiente



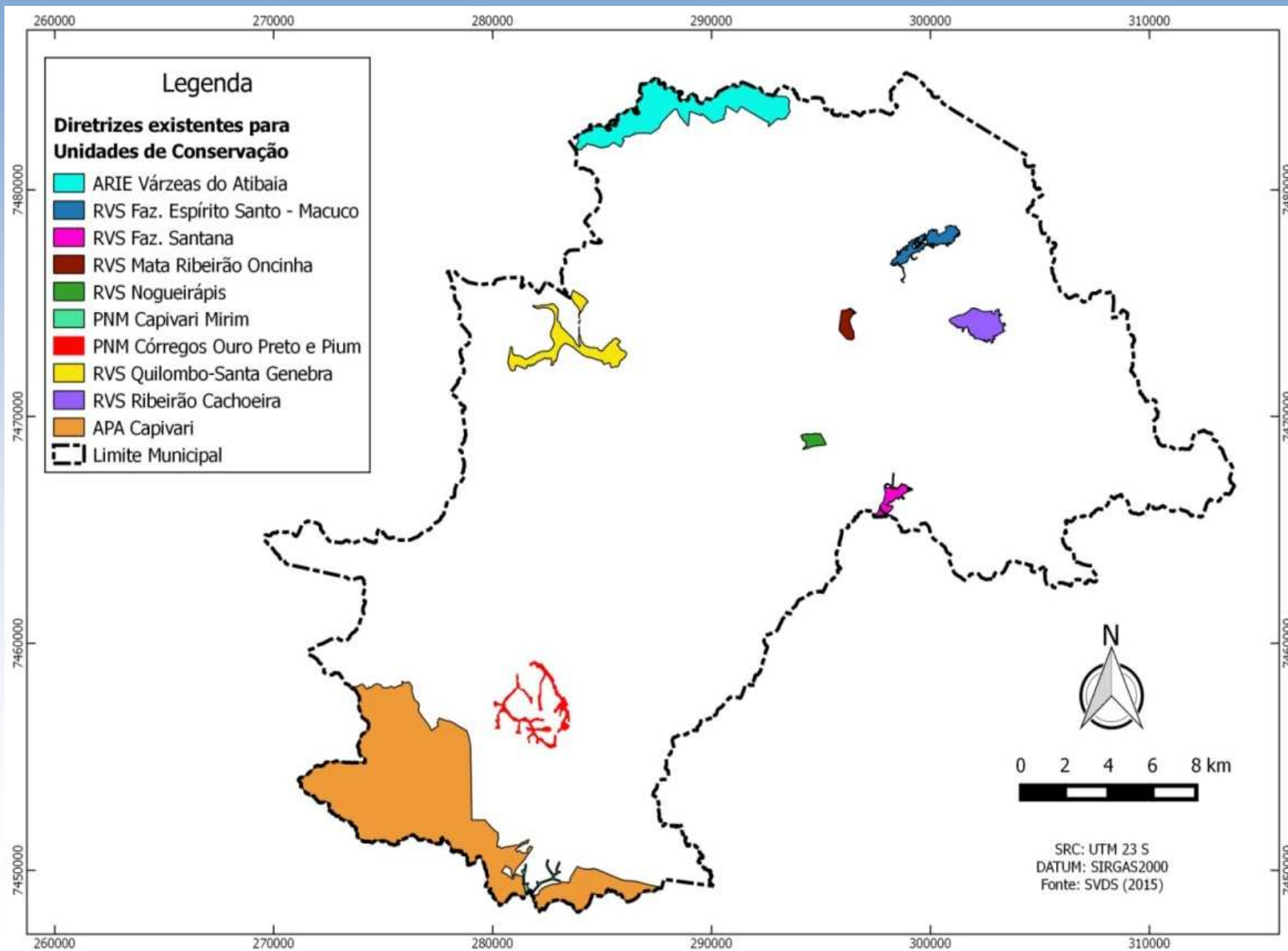
# Plano Diretor Estratégico 2016

## Meio Ambiente



# Plano Diretor Estratégico 2016

## Meio Ambiente



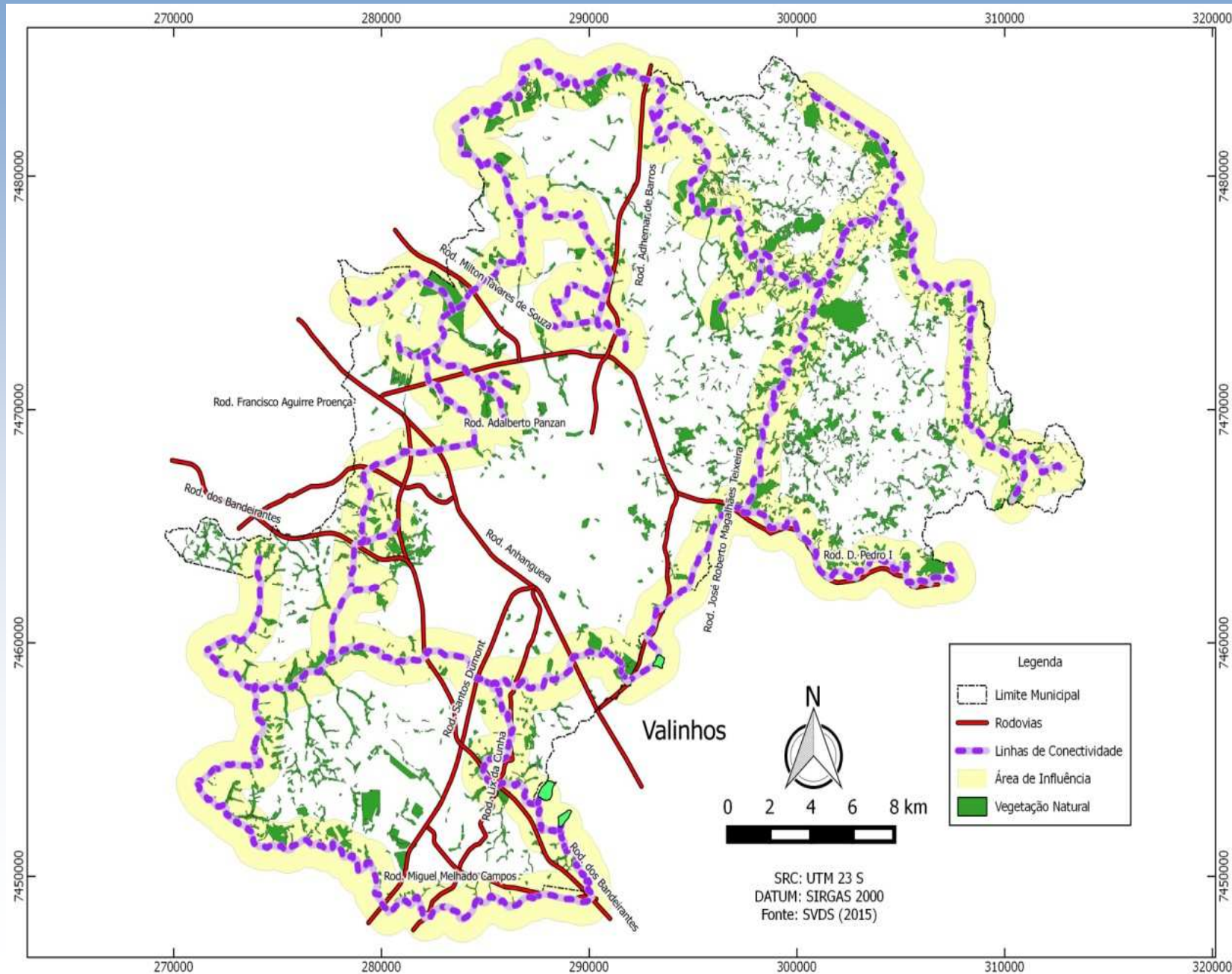
PREFEITURA DE  
**CAMPINAS**

Um novo tempo  
para nossa cidade.



# Plano Diretor Estratégico 2016

## Meio Ambiente



# **Plano Diretor Estratégico 2016**

## **Meio Ambiente**

**Faltam ajustes e entendimentos conjuntos das propostas, em especial sobre:**

- áreas permeáveis;**
- regras para regularização fundiária (em conjunto com SEHAB);**
- Definição sobre quais diretrizes dos outros planos serão mantidas, alteradas e revogadas.**



# Plano Diretor Estratégico 2016

O artigo 62 da LC 15/2006 – Plano Diretor 2006 instituiu, dentre outros, os seguintes Instrumentos Urbanísticos:

- ✓ parcelamento, edificação ou utilização compulsórios, imposto predial e territorial urbano progressivo no tempo e desapropriação com pagamento em títulos da dívida pública;
- ✓ zonas especiais de interesse social;
- ✓ outorga onerosa do direito de construir;
- ✓ transferência do direito de construir;
- ✓ operações urbanas consorciadas;
- ✓ consórcio imobiliário;
- ✓ direito de preempção ou preferência;
- ✓ direito de superfície;
- ✓ estudo prévio de impacto de vizinhança;
- ✓ licenciamento ambiental;
- ✓ concessão de direito real de uso;
- ✓ concessão de uso especial para fins de moradia;
- ✓ usucapião.



# Plano Diretor Estratégico 2016

## Instrumentos que não necessitavam de regulamentação:

- ✓ zonas especiais de interesse social;
- ✓ direito de superfície;
- ✓ concessão de direito real de uso;
- ✓ concessão de uso especial para fins de moradia;

## Instrumentos que necessitavam de lei específica para sua regulamentação:

- ✓ parcelamento, edificação ou utilização compulsórios, imposto predial e territorial urbano progressivo no tempo e desapropriação com pagamento em títulos da dívida pública;
- ✓ outorga onerosa do direito de construir;
- ✓ transferência do direito de construir (foi regulamentada para bens tombados)
- ✓ operações urbanas consorciadas;
- ✓ direito de preempção ou preferência;
- ✓ estudo prévio de impacto de vizinhança;
- ✓ consórcio imobiliário;
- ✓ licenciamento ambiental (foi regulamentado pela SVDS)



# Plano Diretor Estratégico 2016

## Instrumentos que deverão ser utilizados no PD 2016:

- ✓ parcelamento, edificação ou utilização compulsórios, imposto predial e territorial urbano progressivo no tempo e desapropriação com pagamento em títulos da dívida pública;
- ✓ consórcio imobiliário;
- ✓ zonas especiais de interesse social;
- ✓ cota de solidariedade;
- ✓ outorga onerosa do direito de construir;
- ✓ transferência do direito de construir;
- ✓ operações urbanas consorciadas;
- ✓ direito de preempção ou preferência;
- ✓ estudo prévio de impacto de vizinhança;
- ✓ zona especial de preservação da paisagem cultural (ZEPPAC);
- ✓ dação em pagamento;
- ✓ plano urbanístico;
- ✓ demarcação urbanística.

